

# EDITION.20



**KÖSTER**

*Exklusive Haustüren aus Aluminium*

20<sup>20</sup>

JAHRE *Exklusive Haustüren  
made in Iserlohn*

# WILLKOMMEN

Mit unserer aktuellen EDITION bieten wir Ihnen eine Übersicht der gängigsten Haustüren aus unserem Gesamt-Programm. Hier finden Sie auf einen Blick Qualitäts-Haustüren zu den aktuellen Trends der Architektur.

Die variantenreiche Designsprache für jeden Wohnstil, Farben und Oberflächen in großer Vielfalt, Sicherheit und Energieeffizienz nach modernsten Maßstäben, Wohnkomfort und Gestaltungsfreiheit nach Ihren Wünschen. Dabei ist es ganz gleich, ob das Objekt privat oder gewerblich genutzt wird, ob es sich um einen klassischen oder modernen Baustil handelt und ob der Bauherr, der Architekt oder der Investor die Wahl trifft: Mit unseren Türen sind Sie immer auf der richtigen Seite.

Kurzum: Entdecken Sie die Welt unserer Qualitäts-Aluminium-Haustüren und lassen Sie sich von der Vielfalt begeistern. Wenn Sie darüber hinaus weitere Wünsche und Anregungen haben, fragen Sie einfach nach unserem Gesamtkatalog.

Herzlich Willkommen.

# TÜRENDESIGNER



Mit nur wenigen Klicks können Sie sich Ihre Wunschhaustür online zusammenstellen. Das Ergebnis können Sie anschließend direkt in ein Bild Ihres eigenen Hauseinganges einfügen.

Am Besten gleich unsere Website besuchen und ausprobieren:  
[www.koester-aluminium.de](http://www.koester-aluminium.de)

# TÜR SERIEN



## VARIO

12

Die Modelle der Serie Vario beeindrucken durch die individuelle Gestaltung in zwei Farben. Wählen Sie aus fünf Modellvarianten und kombinieren Sie Ihre persönlichen Lieblingsfarben, ganz nach Ihrem Geschmack.



## TREND

14

Die Modelle der Serie Trend zeichnen sich durch innovatives, geradliniges und anspruchsvolles Design aus. Die gefrästen Modelle, mit und ohne Designnuten und Applikationen in NIRO-Design sowie den sandgestrahlten Motivverglasungen, bestechen durch ihre klare Formensprache.



## MODERN

18

Die Modelle der Serie Modern sind designorientiert, stilvoll und kreativ. Die Glasrahmen in NIRO-Design und die verschiedenen Verglasungen, auch mit echten Facetten und Kristallsteinen, verleihen den Türfüllungen ihre edle Anmut.



## ECONOMY

22

Die Modellreihe der Serie Economy besticht durch ihre Einfachheit und Klarheit. Sie ist leicht, reduziert, und dezent strukturiert. Durch die Kombination von Farbe, Stoßgriff und Seitenteil werden diese Modelle schnell zu einem echten Blickfang.



## DEKOR

28

Die Aluminium-Türfüllungen werden mit gängigem und beliebtem Holzdekor foliert. So besteht die Möglichkeit, Türen in Holzoptik mit allen Vorteilen des Materials Aluminium zu kombinieren.



## CLASSIC

29

Die Classic-Modelle überzeugen durch ihre exzellente Verglasungstechnik in Verbindung mit echten Aluminium-Ornamentrahmen. Jedes Modell wird sorgfältig handgearbeitet und ist stets ein Unikat.



## KONSTRUKTIV

30

Praktische, sichere und komfortable Türenmodelle prägen die Serie Konstruktiv. Egal ob als Sprossentür für den Haupteingang oder klassische Tür für den Nebeneingang, bieten diese Modelle eine preisgünstige Lösung.



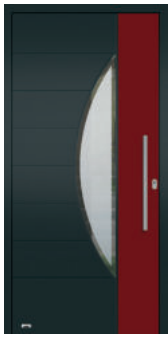
## STOSSGRIFFE UND DRÜCKER 34

Hochwertige Edelstahlröcker in unterschiedlichen Längen, passende Innendröcker, formschöne Echtholzgriffe komplettieren jede Haustür nach Ihrem Geschmack.

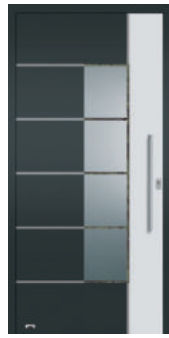
# EDITION.20. UNSERE TÜREN AUF



5002 13



5003 13



5004 13



5007 13



5009 13



5312 15



5314 15



5316 15

**VARIO** ab Seite 12

**TREND** ab Seite 14



5340 16



5341 17



5342 17



5344 17



5345 17



5204 19



5212 19



5225 19

**TREND**

**MODERN** ab Seite 19



5415 23



5416 24



5418 24



5420 24



5422 24



5423 24



5424 24



5425 25

**ECONOMY**



5603 28



5605 28



5101 29



5123 29



5124 29



5126 29



5503 31



5505 31

**DEKOR** Seite 28

**CLASSIC** Seite 29

**KONSTRUKTIV** ab Seite 30

# EINEN BLICK.



ECONOMY ab Seite 22



DEKOR



OBERFLÄCHEN	05
PROFILVARIANTEN	08-11
BRIEFKÄSTEN	33
STOSSGRIFFE UND DRÜCKER	34-38
ZUBEHÖR	39
SICHERHEITSTECHNIK	40-43

Alle hier abgebildeten Türen, außer Modellreihe Vario, sind in der Standard-Ausführung (Glasfalz) abgebildet. Eine flügelüberdeckende Ausführung, variable Oberflächen und Stoßgriffe sowie ergänzendes Zubehör sind optional möglich.

# MANUFAKTUR-HAUSTÜREN MIT INDUSTRIELLEN STANDARDS

Die Kombination aus langjähriger Erfahrung, handwerklicher Fertigungskunst und maschineller Präzisionsbearbeitung ist unser Garant für Ihre individuelle, langlebige und einzigartige Aluminium-Haustür. Unsere Aluminium-Haustüren entstehen zu 90% in Handarbeit. Die Verarbeitung und die Oberflächenqualität der aufeinander abgestimmten Türen und Türfüllungen sorgen für Qualitätsprodukte, die neben der einzigartigen Ästhetik ganz besonders durch zeitgemäße Sicherheits- und Energieeinsparwerte begeistern. Mit diesem Anspruch begleiten wir jede einzelne Tür bis ins letzte Detail, wie die individuelle Farbwahl, die massiven Eckwinkel oder die passenden Türgriffe bis zur Endkontrolle.



**MADE IN GERMANY**  
**geprüfte Qualität**

**QUALITÄT  
MADE IN GERMANY**

**GARANTIERTE GÜTE MIT BRIEF UND  
SIEGEL BIS INS KLEINSTE DETAIL**

Wir bei KÖSTER legen größten Wert darauf, dass unsere Produkte stets in der erwarteten Premium-Qualität an unsere Kunden ausgeliefert werden. Aus diesem Grund gibt es strenge interne Richtlinien, nach denen die Türen durch die einzelnen Produktionsschritte geleitet werden. Jeder Arbeitsschritt wird konsequent kontrolliert und dokumentiert, um unserem Leistungsprinzip gerecht zu werden.

Im letzten Fertigungsschritt unterzieht sich jede Tür einer strengen Musterung, welche bei Bestehen mit einem Türenpass und der Versendung an den Endkunden belohnt wird. In dem Türenpass findet der Kunde wichtige Informationen zur Produktion seiner KÖSTER-Tür.

Damit die Tür lange so schön bleibt wie bei ihrer Auslieferung, gibt es spezielle Handzettel, die Tipps zu Pflege, Reinigung und Handhabung geben.



## LEISTUNGSERKLÄRUNG



Widerstandsfähigkeit bei Windlast – EN 12210 Klasse C2



Schlagregendichtheit – EN 12208 Klasse 7A



Luftdurchlässigkeit – EN 12207 Klasse 4



Tragfähigkeit von Sicherheitsvorrichtungen – EN 14351-1 erfüllt

## KÖSTER ADVANCE<sup>®</sup> 88

Aufnahme für einseitige  
Verbreiterungen

Verbesserte U-Werte  
durch Verbundkonstruk-  
tion „Contherm“ – mit  
Karbon beschichtet

Klipsbare Abdeckung –  
verdeckt nach Montage  
den Schraubkanal

Voluminöse Dichtungen  
zur größeren Toleranz-  
aufnahme (Andruck &  
Dichtigkeit)

Weitere U-Wert-Verbes-  
serung durch Schaum –  
Einschieblinge aus  
NEOPOR<sup>®</sup>

Falzdämmung

Energiesparfüllung 42 mm

Falzdämmung

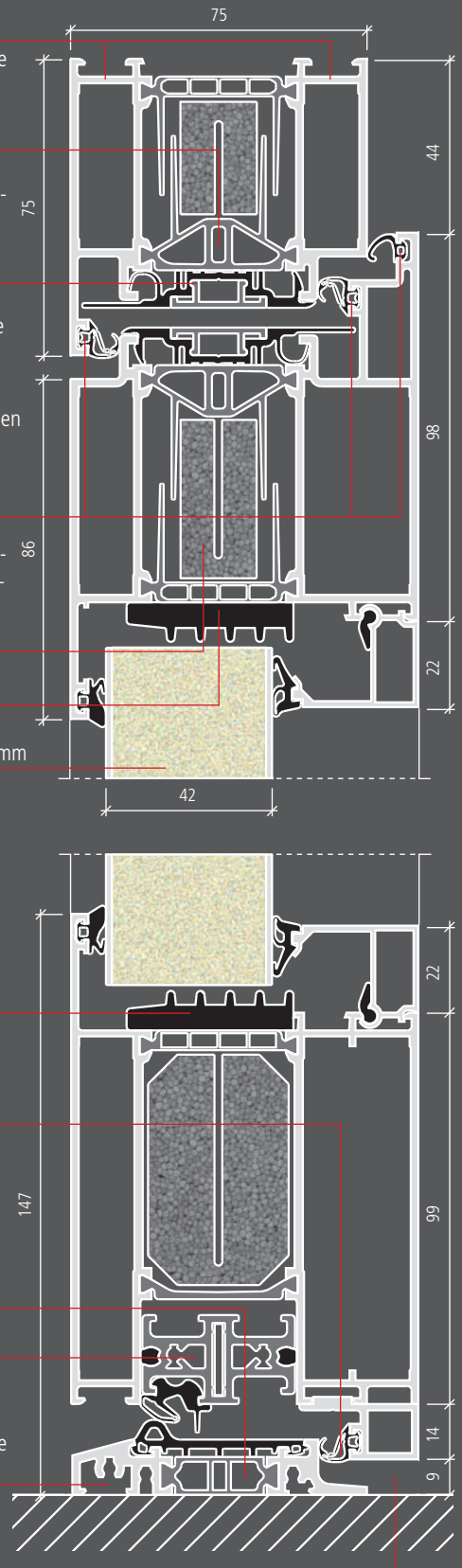
Optimierte Dichtungs-  
auflage der Anschlag-  
dichtung

Thermisch getrennte  
Schwellenkonstruktion  
in Feinstruktur Schwarz-  
pulverbeschichtet

Höhenverstellung

Aufnahme für einseitige  
Verbreiterung

Bodenluft 9 mm  
bis zur OKFF



## STANDARDFARBEN



RAL 9016 Verkehrsweiß



RAL 9007 Graualuminium matt

## FREIE FARBWahl

Die Haustür Ihrer Wahl kann selbstverständlich auch in vielen anderen matten RAL-Farben oder Metallic-Feinstruktur-Oberflächen geliefert werden. Ausgenommen sind alle glänzenden RAL und Perlfarben.

Alle in der EDITION abgebildeten Modelle sind Farbkombinationen die jederzeit von Ihnen geändert werden können.

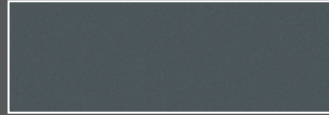
Die RAL-Farbskala können Sie bei Ihrem Fachhändler einsehen.



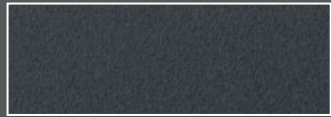
## STANDARDFARBEN - FEINSTRUKTUR-OBERFLÄCHEN



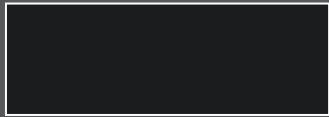
ca. RAL 3004 Purple FS



ca. RAL 7012 Basaltgrau FS



ca. RAL 7016 Nightgrey FS



ca. RAL 9005 Deep Black FS

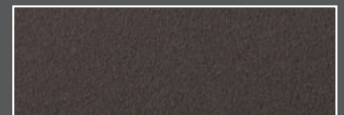


ca. RAL 9016 Snow FS

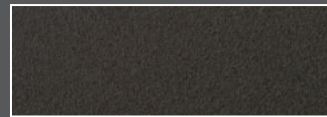
## STANDARDFARBEN - FEINSTRUKTUR-METALLIC-OBERFLÄCHEN



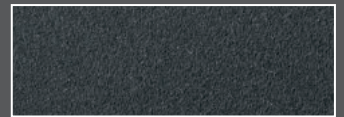
Beige FSM



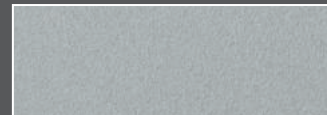
Terrabrown FSM



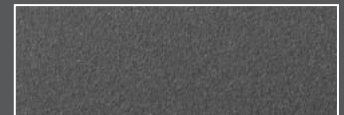
Sandbraun FSM



Dark FSM



White Aluminium FSM



Sparkling Iron FSM



DB 703 FSM

## MASSANFERTIGUNG

Jede Tür wird individuell auf Maß angefertigt.

Maße min. 970 x 2000 mm

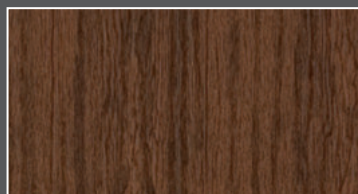
bis max. 1200 x 2250 mm

Bei den Modellen 5101, 5124 & 5126 beträgt das Mindestmaß 1000 x 2000 mm.

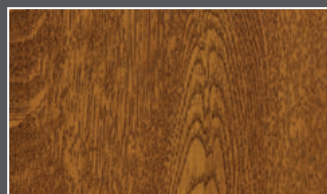
## STANDARDFARBEN - HOLZDEKOR-OBERFLÄCHEN

Durch die warme und ursprüngliche Ausstrahlung ist das Naturmaterial Holz seit jeher ein beliebter und häufig verwendeter Werkstoff. Die Holzdekore der Haustürfüllungen sind diesem natürlichen Werkstoff originalgetreu nachempfunden. Die Holzoptik ist täuschend echt, die Tür aber wesentlich pflegeleichter.

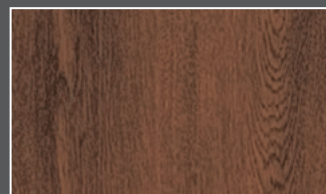
- Die Profilgrundfarbe der Tür bei den abgebildeten Dekoren entspricht RAL 9005 Tiefschwarz matt (KEINE Feinstruktur).
- Maximalmaß bei 1.120mm x 2.250mm



Eiche dunkel 2052089



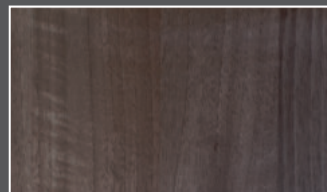
Golden Oak 2178001



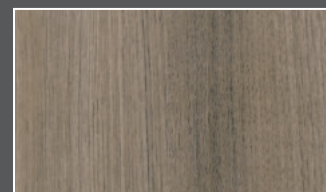
Nussbaum 2178007



Mahagoni 2097013



Siena Noce 49237



An Teak 3241002

**Hinweis:** Trotz größter Sorgfalt bei der Fertigung können bei den Folien geringfügige Farbdifferenzen auftreten.

## APPLIKATIONEN UND LISENEN

Alle Applikationen und Lisenen sind aus NIRO-Design. Bei diesem Material handelt es sich um eine witterungsbeständige und besonders pflegeleichte Aluminiumlegierung in Edelstahloptik.



# VOLLENDETE FORM IN ÜBERZEUGENDER QUALITÄT

Ganz gleich, ob Sie sich für das Design einer flügelüberdeckenden oder einer eingesetzten Haustürfüllung entscheiden, die Qualität der Türen wird Sie in jedem Fall begeistern.

Wohnstil ist auch Ausdruck der Persönlichkeit und Definition der persönlichen Vorlieben. Das Design einer individuellen Haustür sollte sich harmonisch diesem Stil unterordnen und ein ausgewogenes Ganzes mit der Hausfassade präsentieren.

Die flügelüberdeckenden Türfüllungen kaschieren auf elegante Weise die Dichtungskanten und den Türflügel. Sie überzeugen durch das sachliche und souveräne Gesamtbild der geschlossenen Fläche.

Schmale Hauseingänge wirken großzügiger, da der bewegliche Flügelrahmen im Vergleich zu einer eingesetzten Füllung von außen überdeckt wird. Diese technische Raffinesse gehört zu den besonderen Details unserer Türen-Edition.



GLASFALZFÜLLUNG



FLÜGELÜBERDECKENDE FÜLLUNG

**2-FACH-VERGLASUNG =  $U_g 1,0 \text{ W/m}^2\text{K}$**

**GF** **FD**

**Außen:**  
Verbund-Sicherheitsglas/ Mattierung  
6 mm

**Innen:**  
Ornamentglas/Float

**3-FACH-VERGLASUNG =  $U_g 0,6 \text{ W/m}^2\text{K}$**

**BFD**

**Außen:**  
Verbund-Sicherheitsglas  
6 mm

**Mitte:**  
Ornamentglas/ Float/ Mattierung

**Innen:**  
Float

Thermisch verbesserter Randverbund (warme Kante)



# KÖSTER<sup>®</sup> ADVANCE

# RC2/RC3

RC2  
optional

RC3  
optional

## OPTIONALE SICHERHEIT

GEPRÜFTE UND ZERTIFIZIERTE  
EINBRUCHHEMMENDE TÜREN  
nach DIN EN 1627\*1

### PRÄVENTIONSTIPPS

#### SO VERMEIDEN SIE EINBRÜCHE

Mit ganz konkreten Maßnahmen können Mieter und Hausbesitzer den Einbrechern ihr Handwerk wesentlich erschweren.

#### CHECKLISTE: EINBRUCHRISIKO REDUZIEREN

- Türen immer abschließen. Schlüssel nie in Außenverstecken deponieren.
- In geprüfte und zertifizierte Sicherungstechnik investieren, wie Fenster und Türen.
- Außenbereiche bei Dunkelheit beleuchten (Bewegungsmelder).
- Anwesenheit signalisieren: Rollläden tagsüber hochziehen und nachts schließen.
- Geprüfte und zertifizierte Alarmanlagen bieten zusätzliche Sicherheit.

#### WEITERFÜHRENDE INFORMATIONEN

- Einbruch-Report des GDV
- VdS Schadenverhütung GmbH
- Kampagne für aktiven Einbruchschutz
- Polizeiliche Kriminalprävention
- Polizeiinitiative Netzwerk „Zuhause sichern“
- Finanzielle Förderung für Einbruchschutz (KfW)

- [www.gdv.de/einbruch-report](http://www.gdv.de/einbruch-report)
- [www.vds-home.de](http://www.vds-home.de)
- [www.k-einbruch.de](http://www.k-einbruch.de)
- [www.polizei-beratung.de](http://www.polizei-beratung.de)
- [www.zuhause-sicher.de](http://www.zuhause-sicher.de)
- [www.kfw.de](http://www.kfw.de)



#### EINBRUCHSCHUTZ IN DER URLAUBSZEIT

Gerade in der Urlaubszeit stehen viele Wohnungen und Häuser leer. Dies lädt Einbrecher regelrecht ein. Um böse Überraschungen zu vermeiden, sollten Urlauber folgende Hinweise beachten:

- **Briefkasten** von Nachbarn **leeren** lassen.
- **Tageszeitung** für die Urlaubszeit **abbestellen**.
- **Licht** über eine Zeitschaltuhr **steuern**.
- Alle Fenster und Türen **abschließen**.
- Keine **Ersatzschlüssel** im Außenbereich verstecken
- **Keine Kletterhilfen**, wie Leitern oder Gartenstühle stehen lassen
- **Wertsachen** wie Schmuck, Wertpapiere oder Bargeld in einem **Safe** aufbewahren.
- **Keine öffentliche Ankündigung des Urlaubs** auf Social-Media-Kanälen.
- **Keine „Wir sind zwei Wochen verreist“-Nachricht** auf dem Anrufbeantworter.



Selbstverständlich können Sie Ihre nach RC2 geprüfte Tür darüber hinaus optional mit sämtlichem Zubehör aus unserem Sortiment aufwerten und ganz nach Ihren Vorstellungen ausstatten.

\*1 Geprüfte Türen nach RC 2 sind lieferbar in den Modellreihen Vario, Trend, Modern, Economy und Dekor.

Achten Sie auf unser Pictogram



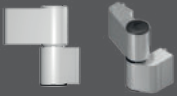
# KÖSTER<sup>®</sup> ADVANCE GF



GF

Einsatz (Glasfalz) - Füllung aus Aluminium, 42 mm Gesamtstärke  
 $U_D$ -Wert = 0,92 W/m<sup>2</sup>K (Berechnungsbasis DIN EN ISO 10077-1,  
 Tür 1200 x 2250 mm mit komplett geschlossener Türfüllung, ohne Glas).

## EDITIONSPAKET STANDARD



3 zweiteilige, dreidimensional verstellbare Alu-Türbänder in weiß oder silberfarbig



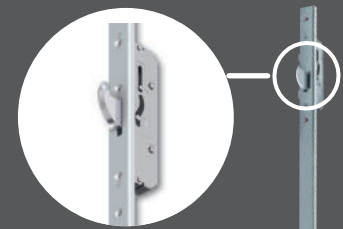
PZ-Rundrosette aus Edelstahl  
 PZ nach DIN 1303 und DIN 18252  
 Schlagpickingschutz  
 Not- und Gefahrenfunktion und  
**5 Schlüssel**



Alu-Innendrücker auf Langschild weiß oder silberfarbig  
 5881



Edelstahl-Stoßgriff  
 5722.350



mit Schwenkriegeln und Komfort-Flüsterfalle, für den erhöhten Schließkomfort

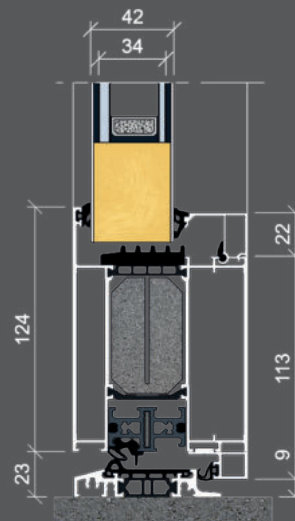
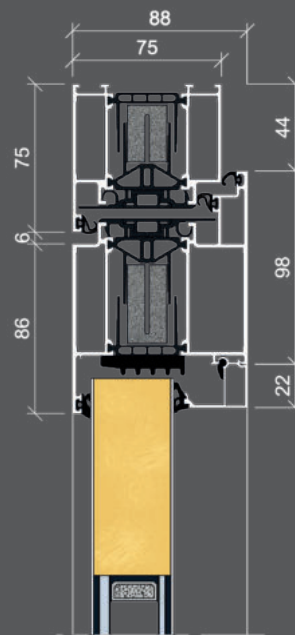
3-fach-Verriegelung mit durchgehender Schließleiste und verstellbaren Schließpunkten sowie Schwenkriegeln.



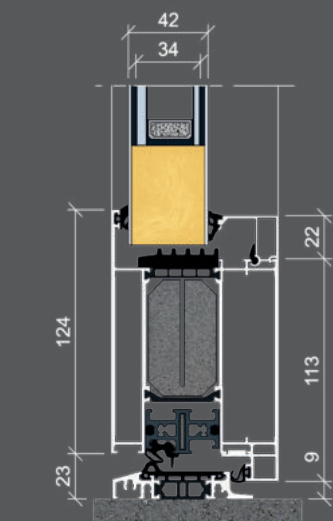
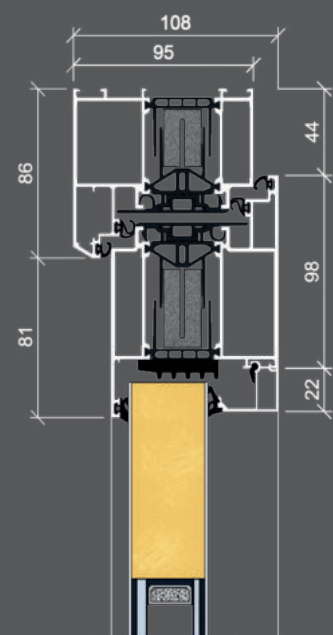
Außenansicht Glasfalz



Innenansicht Glasfalz mit Standard-Aufsatztürbändern



**KÖSTER ADVANCE 88**



Ausführung mit schrägem Blendrahmen (optional):  
**KÖSTER ADVANCE 108**

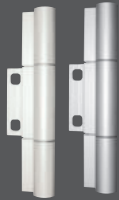
# KÖSTER<sup>®</sup> ADVANCE FD



FD

Außen flügelüberdeckende Füllung, 42 mm Gesamtstärke  
 $U_D$ -Wert = 0,92 W/m<sup>2</sup>K (Berechnungsbasis DIN EN ISO 10077-1,  
 Tür 1200 x 2250 mm mit komplett geschlossener Türfüllung, ohne Glas).

## EDITIONSPAKET OPTIONAL AUSSEN FLÜGELÜBERDECKEND



3 x Rollenbänder  
 in weiß oder silber-  
 farbig



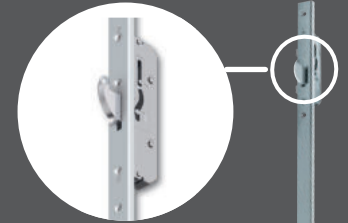
Edelstahl-Sicherheitsrosette mit Kern-  
 ziehschutz, flächenbündig eingelassen  
 PZ nach DIN 1303 und DIN 18252  
 Schlagpickingschutz  
 Not- und Gefahrenfunktion und  
**5 Schlüssel**



Alu-Innendrücker  
 auf Langschild weiß  
 oder silberfarbig  
 5881



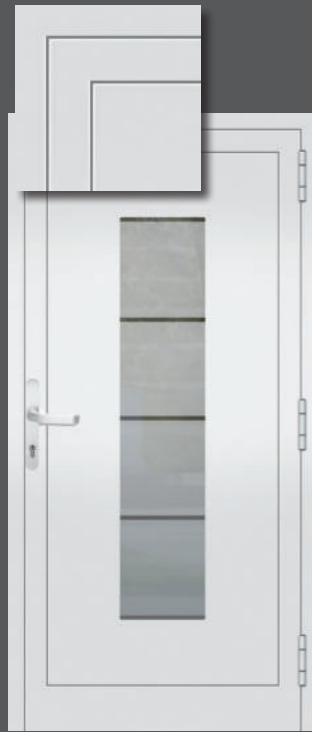
Edelstahl-Stoßgriff  
 5722.600  
 auf geraden Stützen



mit Schwenkriegeln  
 und Komfort-  
 Flüsterfalle, für den  
 erhöhten Schließ-  
 komfort



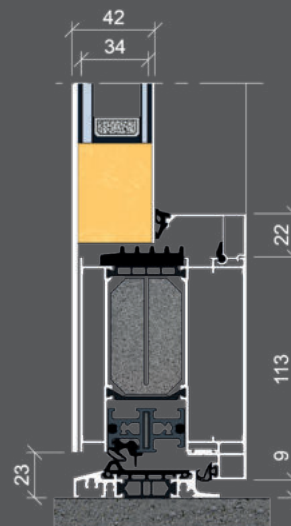
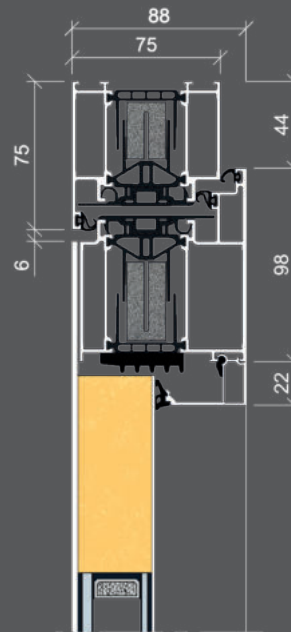
3-fach-Verriegelung mit  
 durchgehender Schließ-  
 leiste und verstellbaren  
 Schließpunkten sowie  
 Schwenkriegeln.



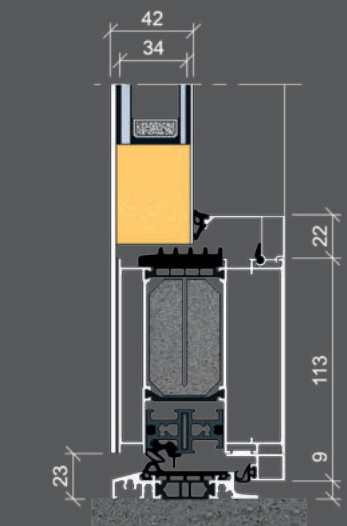
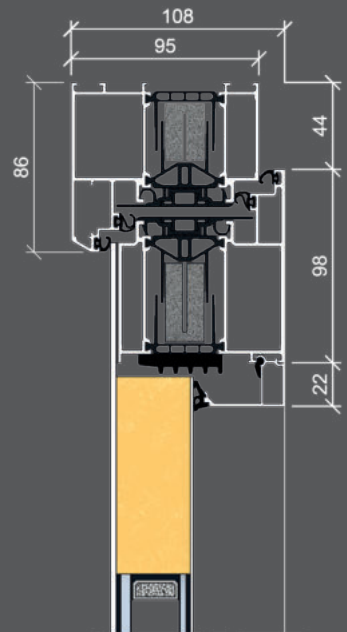
Außenansicht flügelüberdeckend



Innenansicht Glasfalz  
 mit Rollentürbändern



**KÖSTER ADVANCE 88**



Ausführung mit schrägem  
 Blendrahmen (optional):  
**KÖSTER ADVANCE 108**

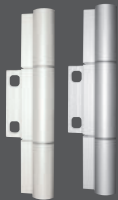
# KÖSTER<sup>®</sup> ADVANCE BFD light



BFD  
Light

Beidseitig flügelüberdeckende Füllung, 92 mm Gesamtstärke  
 $U_D$ -Wert = 0,68 W/m<sup>2</sup>K (Berechnungsbasis DIN EN ISO 10077-1,  
 Tür 1200 x 2250 mm mit komplett geschlossener Türfüllung, ohne Glas).

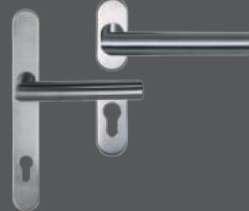
## EDITIONSPAKET OPTIONAL BEIDSEITIG FLÜGELÜBERDECKEND



3 x Rollenbänder  
 in weiß oder silber-  
 farbig



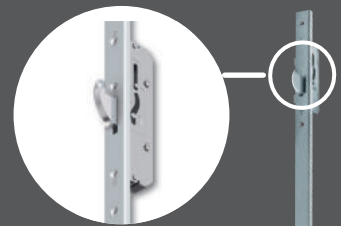
Edelstahl-Sicherheitsrosette mit Kern-  
 ziehschutz, flächenbündig eingelassen  
 PZ nach DIN 1303 und DIN 18252  
 Schlagpickingschutz  
 Not- und Gefahrenfunktion und  
**5 Schlüssel**



Edelstahl-Innendrücker  
 auf Langschild 5886 oder  
 Edelstahl-Innendrücker  
 auf Rosette 5883

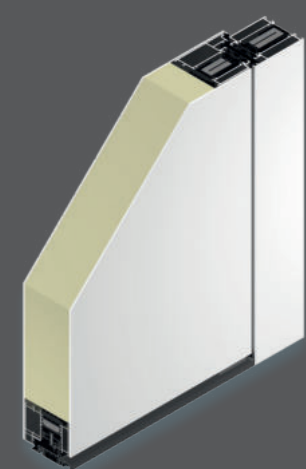


Edelstahl-Stoßgriff  
 5722.600  
 auf geraden Stützen



mit Schwenkriegeln  
 und Komfort-  
 Flüsterfalle, für den  
 erhöhten Schließ-  
 komfort

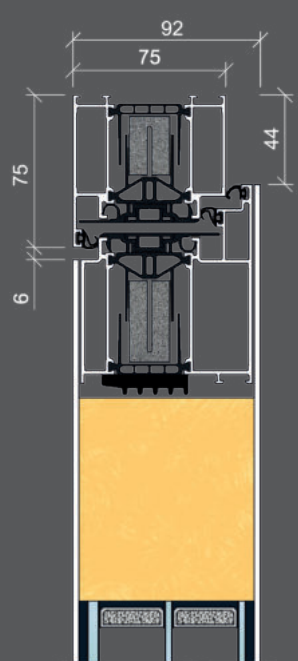
3-fach-Verriegelung mit  
 durchgehender Schließ-  
 leiste und verstellbaren  
 Schließpunkten sowie  
 Schwenkriegeln.



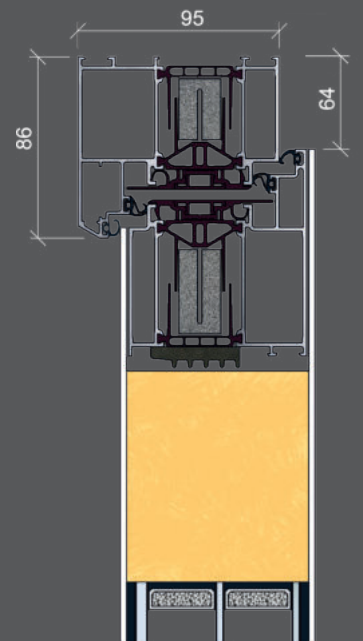
Außenansicht flügelüberdeckend



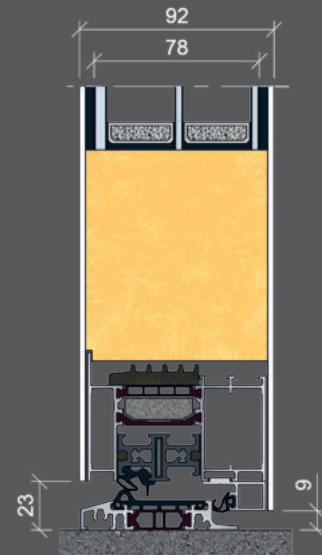
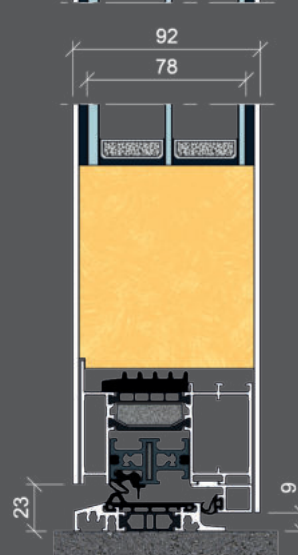
Innenansicht flügelüberdeckend  
 mit Rollentürbändern



**KÖSTER ADVANCE 88**  
 mit einem 75 mm Blendrahmen



Ausführung mit schrägem  
 Blendrahmen (optional):  
**KÖSTER ADVANCE 108**



# KÖSTER<sup>®</sup> ADVANCE BFD



BFD

Beidseitig flügelüberdeckende Füllung, 92 mm Gesamtstärke  
 $U_D$ -Wert = 0,68 W/m<sup>2</sup>K (Berechnungsbasis DIN EN ISO 10077-1,  
 Tür 1200 x 2250 mm mit komplett geschlossener Türfüllung, ohne Glas).

## EDITIONSPAKET OPTIONAL BEIDSEITIG FLÜGELÜBERDECKEND



2x verdeckt liegende Bänder



inkl. verdeckt liegenden Öffnungsbegrenzer mit zusätzlicher Feststellung.



Edelstahl-Sicherheitsrosette mit Kernziehschutz, flächenbündig eingelassen  
 PZ nach DIN 1303 und DIN 18252  
 Schlagpickingschutz  
 Not- und Gefahrenfunktion und  
**5 Schlüssel**



Edelstahl-Innendrücker auf Langschild 5886 oder Edelstahl-Innendrücker auf Rosette 5883

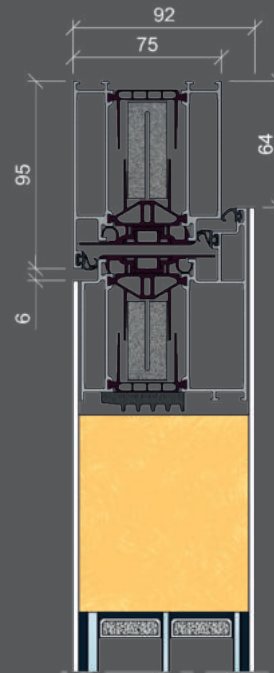


Edelstahl-Stoßgriff 5722.600 auf geraden Stützen



mit Schwenkriegeln und Komfort-Flüsterfalle, für den erhöhten Schließkomfort

3-fach-Verriegelung mit durchgehender Schließleiste und verstellbaren Schließpunkten sowie Schwenkriegeln.



**Verdeckt liegende Türbänder**  
 Unsere verdeckt liegenden Türbänder werden flächenbündig direkt im Türfalz montiert und sind von außen „unsichtbar“. Somit folgen wir mit diesen Türbändern dem Anspruch auf reduzierte Optik aber maximaler Sicherheit. Bei Verwendung der verdeckt liegenden Türbänder kommt automatisch der Blendrahmen mit 95 mm (bzw. 106mm bei der **KÖSTER ADVANCE 108**) Ansichtsbreite zum Einsatz.

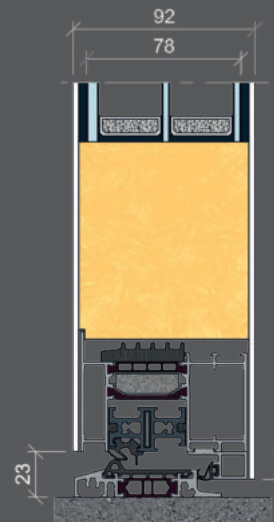
Damit das Türflügelprofil bei Öffnung der Tür nicht mit dem Rahmenprofil kollidieren kann, wird der Öffnungswinkel (max. 100°) durch unseren ebenfalls verdeckt liegenden Öffnungsbegrenzer begrenzt. Diese komfortable und elegante Lösung bietet Ihnen zusätzlich die Möglichkeit zur Feststellung der Tür (siehe Seite 39).



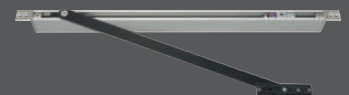
Außenansicht flügelüberdeckend



Innenansicht flügelüberdeckend mit verdeckt liegenden Türbändern



**KÖSTER ADVANCE 88** mit einem 95 mm Blendrahmen



# VARIO

FD

BFD  
*light*

BFD

RC2  
optional

RC3  
optional



5009

Anwendungsbeispiel mit Seitenteil und Zutrittskontrollsystem „Fingerscan“ im Griff integriert, Stoßgriff auf Füllung montiert, Verglasung: Wärmeschutzisoliertes Glas, vorne: VSG mattiert mit klarem Rand, hinten: Float beschichtet, Oberfläche: Grundfarbe ca. RAL 7016 Nightgrey FS, Applikation ca. RAL 3004 Purple FS

5821



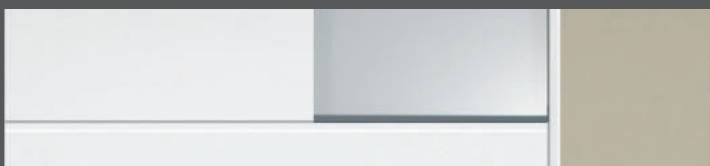
FD

## FARBIGE APPLIKATION (in Standardfarbe gemäß Seite 5)

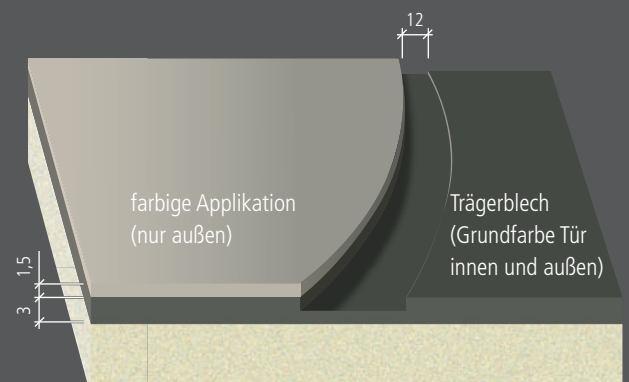
Die Türenmodelle der Serie Vario bieten ganz neue Gestaltungsmöglichkeiten und unzählige Farbkombinationen.

Zwischen den beiden Blechen wird außerdem eine 12 mm breite Nut gesetzt, um die Zweifarbigkeit hervorzuheben.

**Türen der Modellreihe Vario sind ausschließlich in außen oder beidseitig flügelüberdeckender Ausführung erhältlich.**



Querschnitt farbige Aluminiumbleche und Nut

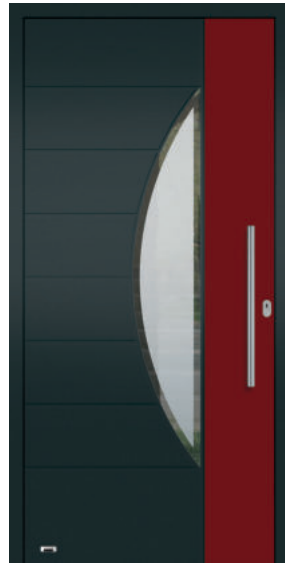




FD  
 ■■■  
 5806  
 1,1  
 ❄️❄️

**5002**

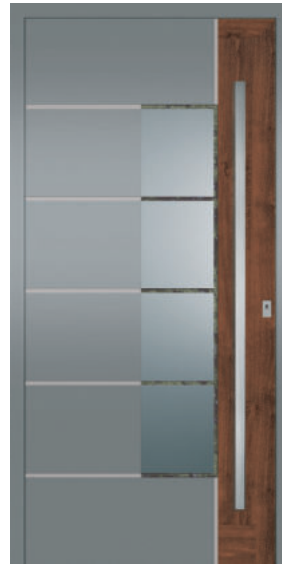
Stoßgriff auf Füllung montiert, vorne: VSG 2-Stufen mattiert mit klaren Streifen, hinten: Float beschichtet, Oberfläche: Grundfarbe ca. RAL 9016 Snow FS, Applikation Beige FSM .



FD  
 ■■■  
 5722-600  
 1,0  
 ❄️❄️

**5003**

Stoßgriff auf Füllung montiert, vorne: VSG mattiert mit umlaufendem klarem Rand, hinten: Float beschichtet, Oberfläche: Grundfarbe ca. RAL 7016 Nightgrey FS, Applikation ca. RAL 3004 Purple FS.



FD  
 ◆  
 5803-1600  
 1,1  
 ❄️❄️

**5004**

Stoßgriff auf Füllung montiert, vorne: VSG mattiert mit klaren Streifen, hinten: Float beschichtet, Lisenen in NIRO-Design nicht flächenbündig, Oberfläche: Grundfarbe RAL 9007 Graualuminium matt, Applikation Holzdekor Nussbaum.



FD  
 ■■■  
 5722-600  
 1,0  
 ❄️❄️

**5007**

Stoßgriff auf Füllung montiert, vorne: VSG mattiert mit klaren Streifen, hinten: Float beschichtet, Oberfläche: Grundfarbe ca. RAL 9016 Snow FS Applikation White Aluminium FSM



FD  
 ◆  
 5722-600  
 1,1  
 ❄️❄️

**5009**

Stoßgriff auf Füllung montiert, vorne: VSG mattiert mit klarem Rand, hinten: Float beschichtet, Oberfläche: Grundfarbe Dark FSM, Applikation Holzdekor An Teak



BFD  
 ■  
 5883  
 0,68  
 ❄️❄️

**5009**

Innenansicht ca. RAL 9016 Snow FS



**5007**

Anwendungsbeispiel  
 Stoßgriff auf Füllung montiert, Oberfläche: Grundfarbe ca. RAL 7016 Nightgrey FS Applikation ca. RAL 9016 Snow FS

5803-1200 ■■■ FD



# TREND

GF

FD

BFD  
*light*

BFD

RC2  
optional

RC3  
optional



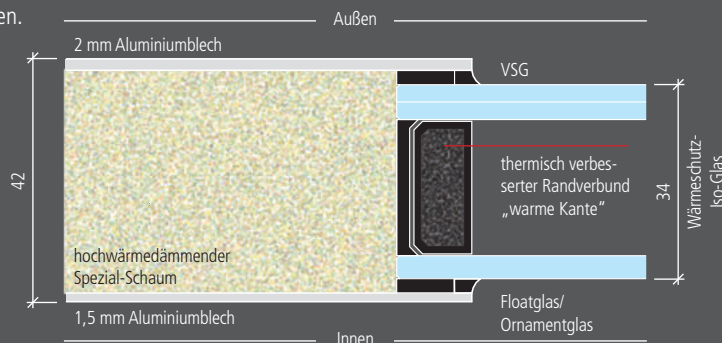
**5314**

Anwendungsbeispiel  
vorne: VSG mattiert mit klaren Streifen,  
hinten: Float beschichtet.  
Oberfläche: White Aluminium FSM .



## GLAS UND ALU-APPLIKATIONEN

Die Wärmeschutz-Verglasung ist zwischen den beiden Aluminiumblechen eingelassen und mit Silikon abgedichtet.  
Die Applikationen sind im NIRO-Design und aufgesetzt. Zusätzliche Nutfräsung außen.







**5312**  
 vorne: VSG mattiert mit klaren Streifen,  
 hinten: Float beschichtet,  
 Oberfläche: RAL 7001 Silbergrau matt.



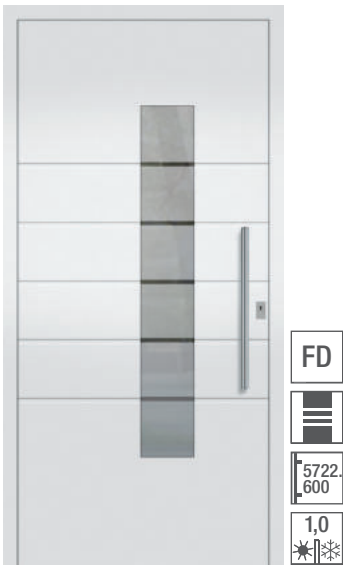
**5314**  
 vorne: VSG mattiert mit klaren Streifen,  
 hinten: Float beschichtet,  
 Oberfläche: RAL 7011 Eisengrau matt.



**5316**  
 vorne: VSG mattiert mit klaren Streifen,  
 hinten: Float beschichtet.  
 Oberfläche: ca. RAL 9016 Snow FS  
 Bei Ausführung FD und BFD kein Sockel-  
 blech und kein Kratzschutz möglich.



**5317**  
 Stoßgriff auf Füllung montiert  
 vorne: VSG 2-Stufen mattiert,  
 mit klaren Streifen und Punkten,  
 hinten: Float beschichtet.  
 Oberfläche: White Aluminium FSM



**5318**  
 vorne: VSG mattiert mit klaren Streifen,  
 hinten: Float beschichtet,  
 Oberfläche: RAL 9016 Verkehrsweiß.



**5323**  
 Stoßgriff auf Füllung montiert,  
 vorne: VSG mattiert mit klarem Rand,  
 hinten: Float beschichtet,  
 Oberfläche: Feinstruktur ca. RAL 3004 Purple  
 FS



**5324**  
 Stoßgriff auf Füllung montiert, Keramik Ever-  
 glade; vorne: VSG mattiert mit klarem Rand,  
 hinten: Float beschichtet. Oberfläche: ca. RAL  
 7016 Nightgrey FS



**5326**  
 vorne: VSG mattiert mit klaren Streifen,  
 hinten: Float beschichtet.  
 Oberfläche: RAL 9016 Verkehrsweiß.



**5316**  
 Anwendungsbeispiel  
 Stoßgriff auf Füllung montiert;  
 vorne: VSG mattiert mit klaren Streifen,  
 hinten: Float beschichtet.  
 Oberfläche: RAL 9006 Weißaluminium matt.





FD

5803.1600

1,1

**5332**  
Stoßgriff auf Füllung montiert, vorne: VSG mattiert mit klaren Streifen, hinten: Float beschichtet, Lisenen in NIRO-Design nicht flächenbündig, Oberfläche: DB 703 FSM



FD

5881

1,1

**5332**  
Innenansicht ohne Streifen in NIRO-Design



GF

5722.350

1,0

**5334**  
vorne: VSG mattiert, hinten: Float beschichtet, Oberfläche: RAL 9016 Verkehrsweiß.



FD

5803.800

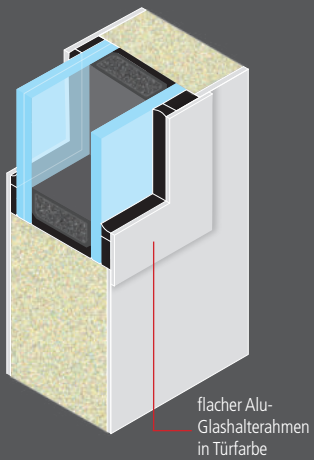
1,1

**5337**  
Stoßgriff auf Füllung montiert, vorne: VSG mattiert mit klaren Streifen, hinten: Float beschichtet, Oberfläche: ca. RAL 7016 Nightgrey FS .

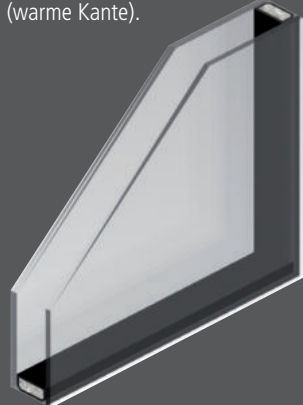
## PRODUKT-ALTERNATIVE

Optional sind einige Modelle dieser Serie innen mit einem flachen Alu-Glashalterahmen in Türfarbe erhältlich, der einen nachträglichen Glaswechsel ermöglicht.

Dies betrifft die Modelle: 5003, 5004, 5007, 5009, 5314, 5318, 5324, 5326, 5332, 5334, 5341, 5344, 5345, 5405, 5411, 5422, 5424, 5425 und 5428.



Alle Türen verfügen über optimiertes Wärmeschutz- und Verbundsicherheitsglas mit thermisch verbessertem Randverbund (warme Kante).



**5340**  
Stoßgriff auf Füllung montiert, vorne: VSG mattiert mit klaren Streifen, hinten: Float beschichtet, Oberfläche: ca. RAL 3004 Purple FS

5803.1200

FD



GF

5722.600

1,0

**5340**  
vorne: VSG mattiert mit klaren Streifen, hinten: Float beschichtet, Lisenen in NIRO-Design nicht flächenbündig Oberfläche: Sparkling Iron FSM



FD

5803.600

1,0

**5341**  
Stoßgriff auf Füllung montiert, vorne: VSG mattiert mit klaren Streifen, hinten: Float beschichtet, Lisenen in NIRO-Design nicht flächenbündig, Oberfläche: ca. RAL 9005 Deep Black FS



FD



5805

1,0



**5342**  
 Stoßgriff auf Füllung montiert,  
 vorne: VSG mattiert in zwei Mattierungs-  
 stufen, hinten: Float beschichtet,  
 Oberfläche: DB 703 FSM



FD



5803.  
1200

1,0



**5344**  
 Stoßgriff auf Füllung montiert,  
 vorne: VSG mattiert mit klaren Streifen,  
 hinten: Float beschichtet,  
 Oberfläche: Sandbraun FSM



**5341**  
 Anwendungsbeispiel mit Seitenteil  
 Stoßgriff auf Füllung montiert,  
 vorne: VSG mattiert mit klaren Streifen,  
 hinten: Float beschichtet,  
 Oberfläche: ca. RAL 7016 Nightgrey FS

5813.  
1600




FD



FD



5803  
1400

1,0



**5345**  
 Stoßgriff auf Füllung montiert,  
 vorne: VSG mattiert mit klaren Streifen,  
 hinten: Float beschichtet,  
 Oberfläche: RAL 9007Graualuminium matt



# MODERN

GF FD BFD *light* BFD RC2 optional RC3 optional



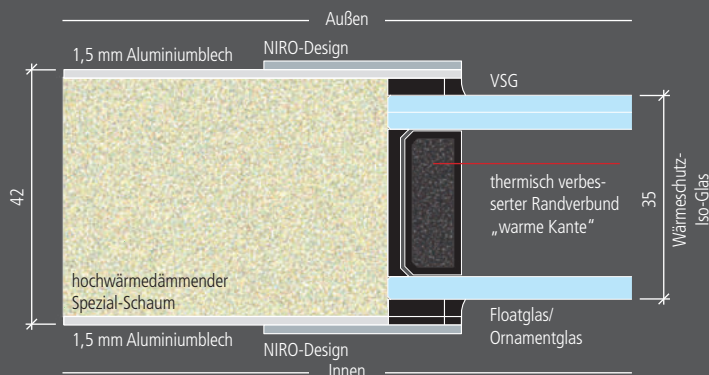
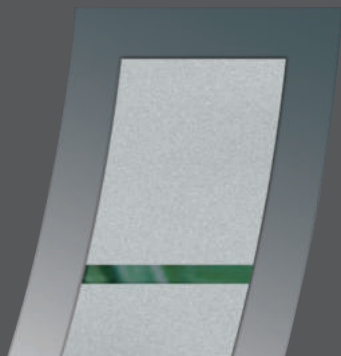
## 5230

Anwendungsbeispiel und Zutrittskontrollsystem „Fingerscan“ im Griff integriert, Stoßgriff auf Füllung montiert, Verglasung: vorne: VSG mattiert mit klarem Rand, hinten: Float beschichtet Oberfläche: RAL 9016 Verkehrsweiß.

5821 NIRO Design FD

## GLAS UND NIRO-DESIGN-APPLIKATIONEN

Die Wärmeschutz-Verglasungen sind mit jeweils einem Glashalterahmen in NIRO-Design innen und außen eingefasst und mit Silikon abgedichtet. Die Applikationen sind ebenfalls in NIRO-Design.





**5204**  
 vorne: VSG mattiert mit klaren Streifen,  
 hinten: Float beschichtet.  
 Oberfläche: RAL 9016 Verkehrsweiß.

GF  
 NIRO  
 Design  
  
 5722.  
 350  
 1,0



**5212**  
 vorne: VSG mattiert mit klaren Streifen,  
 hinten: Float beschichtet.  
 Oberfläche: ca. RAL 7016 Nightgrey FS

GF  
 NIRO  
 Design  
 5722.  
 350  
 1,0



**5212**  
 Innenansicht  
 NIRO Design BFD 5883



**5225**  
 vorne: VSG beschichtet; hinten: Float mattiert  
 mit klarem Rand, Streifen und  
**CRYSTALLIZED™ Swarovski elements**.  
 Oberfläche: RAL 9016 Verkehrsweiß.

GF  
 NIRO  
 Design  
  
 5722.  
 800  
 1,0

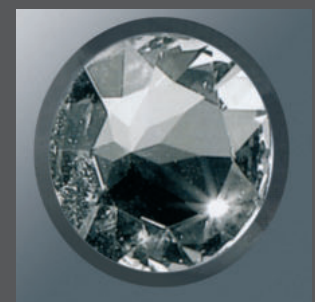
**KOMFORTPAKET 1  
 FINGERSCAN**

Mit dem Fingerscan bieten wir Ihnen ein zuverlässiges biometrisches Zutrittskontrollsystem. Haustüren lassen sich so auch ohne Schlüssel öffnen, denn mit dem Fingerabdruck hat der Anwender seine unverwechselbare Zutrittsberechtigung immer dabei.



**CRYSTALLIZED™  
 Swarovski  
 elements**

Wir verarbeiten die Original **CRYSTALLIZED™ Swarovski elements** des weltbekannten Herstellers Swarovski, die aus echtem, geschliffenem Kristallglas bestehen. Ihre Qualität ist unübertroffen. Dafür garantieren die Reinheit des Kristalls und der absolut präzise Schliff der Facetten, in denen sich das Licht bricht und reflektiert. So entsteht das faszinierende Funkeln und Glitzern.



**5225**  
 Anwendungsbeispiel  
 Stoßgriff auf Füllung montiert  
 vorne: VSG beschichtet; hinten: Float mattiert mit klarem Rand, Streifen und **CRYSTALLIZED™ Swarovski elements**.  
 Oberfläche: RAL 9016 Verkehrsweiß.

5722.  
 800  
  
 NIRO Design BFD

**FREIE FARBWAHL**

Alle Modelle gegen Mehrpreis in Ihrer Wunschfarbe lieferbar.



**5227**

Anwendungsbeispiel  
Stoßgriff auf Füllung montiert  
vorne: VSG mattiert mit klarem Rand und klaren Streifen, hinten: Float beschichtet.  
Oberfläche: ca. RAL 7016 Nightgrey FS



**5227**

vorne: VSG mattiert mit klarem Rand und klaren Streifen, hinten: Float beschichtet, Oberfläche: RAL 9016 Verkehrsweiß.



**5229**

Vorne: Mirastar teilmattiert mit Streifen (verspiegelt); Hinten: VSG beschichtet  
Außen mit Edelstahlrahmen und drei Bügeln; Oberfläche: RAL 9016 Verkehrsweiß.



**5229**

Innenansicht mit Rahmen in NIRO-Design



**5230**

Stoßgriff auf Füllung montiert, vorne: VSG mattiert mit klarem Rand Streifen, hinten: Float beschichtet, Oberfläche: ca. RAL 7016 Nightgrey FS

**DETAIL 5229**

Ein echter Hingucker. Edelstahlbügel auf breitem Rahmen montiert. Dahinter mattierte Verglasung mit Streifen in Mirastar (verspiegelt).

**5229**

Anwendungsbeispiel  
Stoßgriff auf Füllung montiert,  
Vorne: Mirastar teilmattiert mit Streifen  
(verspiegelt); Hinten: VSG beschichtet  
Außen mit Edelstahlrahmen und drei Bü-  
geln; Oberfläche: ca. RAL 7016 Nightgrey  
FS



# ECONOMY

GF

FD

BFD  
*light*

BFD

RC2  
optional

RC3  
optional



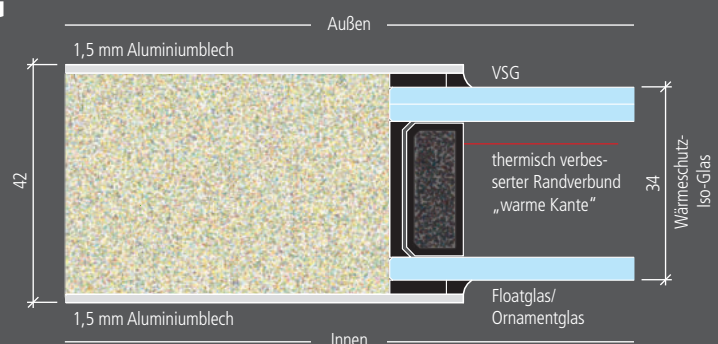
## 5413

Anwendungsbeispiel mit einem Seitenteil Stoßgriff auf Füllung montiert, vorne: VSG mattiert mit klarem Rand, hinten: Float beschichtet. Oberfläche: ca. RAL 9005 Deep Black FS

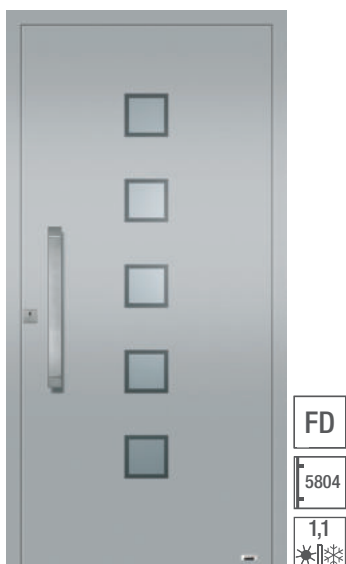
5834.1000 FD

## WÄRMESCHUTZVERGLASUNG

Die Glasscheiben sind zwischen den beiden Aluminiumblechen eingelassen und mit Silikon abgedichtet.







**5401**  
 Stoßgriff auf Füllung montiert,  
 vorne: VSG mattiert mit klarem Rand,  
 hinten: Float beschichtet,  
 Oberfläche: White Aluminium FSM

FD  
 5804  
 1,1



**5405**  
 vorne: VSG mattiert mit klarem Streifen,  
 hinten: Float beschichtet.  
 Oberfläche: RAL 9016 Verkehrsweiß.

GF  
 5722.  
 350  
 1,0



**5409**  
 Stoßgriff auf Füllung montiert,  
 vorne: VSG mattiert mit klarem Rand,  
 hinten: Float beschichtet,  
 Oberfläche: Sparkling Iron FSM

FD  
 5804  
 1,1



**5411**  
 Stoßgriff auf Füllung montiert,  
 vorne: VSG vollflächig mattiert,  
 hinten: Float beschichtet.  
 Oberfläche: ca. RAL 9016 Snow FS

FD  
  
 5722.  
 600  
 1,0



**5413**  
 vorne: VSG mattiert mit klarem Rand,  
 hinten: Float beschichtet.  
 Oberfläche: ca. RAL 9016 Snow FS

GF  
 5722.  
 350  
 1,1



**5415**  
 komplett geschlossen.  
 Oberfläche: RAL 9016 Verkehrsweiß.

GF  
 5722.  
 350  
 0,92



**5415**  
 Anwendungsbeispiel komplett geschlos-  
 sen mit zwei Seitenteilen  
 Stoßgriff auf Füllung montiert,  
 Seitenteilverglasung vorne: VSG mattier-  
 ten, hinten: Float beschichtet,  
 Oberfläche: ca. RAL 7016 Nightgrey FS

5722.  
 1200 FD

**ECONOMY**



FD  
5805  
1,1  
☀️❄️

**5416**

Stoßgriff auf Füllung montiert, vorne: VSG mattiert mit klarem Rand hinten: Float beschichtet. Oberfläche: ca. RAL 9016 Snow FS



FD  
5824.800  
0,92  
☀️❄️

**5418**

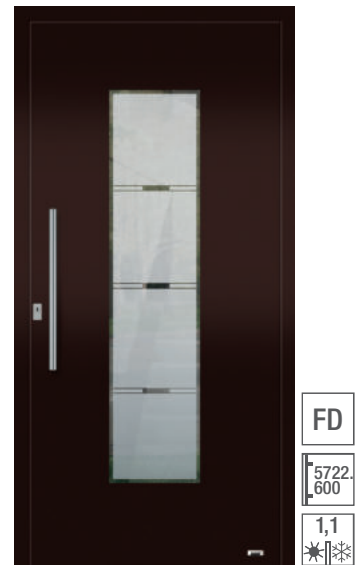
Stoßgriff waagerecht mit geraden Stützen auf Füllung montiert, komplett geschlossen. Oberfläche: RAL 9016 Verkehrsweiß.



FD  
5805  
0,92  
☀️❄️

**5420**

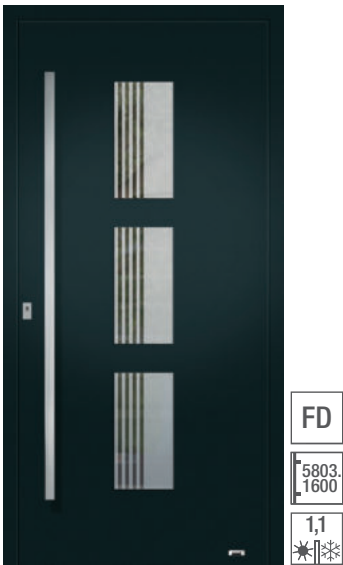
Stoßgriff auf Füllung montiert, komplett geschlossen, Lisenen in NIRO-Design nicht flächenbündig. Oberfläche: Black FSM



FD  
5722.600  
1,1  
☀️❄️

**5422**

Stoßgriff auf Füllung montiert, vorne: VSG mattiert mit klarem Rand und Streifen; hinten: Float beschichtet, Oberfläche: Terrabraun FSM



FD  
5803.1600  
1,1  
☀️❄️

**5423**

Stoßgriff auf Füllung montiert, vorne: VSG mattiert mit klaren Streifen, hinten: Float beschichtet. Oberfläche: DB 703 FSM



FD  
5722.1000  
1,1  
☀️❄️

**5424**

Stoßgriff auf Füllung montiert, vorne: VSG mattiert mit klaren Streifen und klarem Rand, hinten: Float beschichtet. Oberfläche: White Aluminium FSM



**5424**

Anwendungsbeispiel vorne: VSG mattiert mit klaren Streifen und klarem Rand, hinten: Float beschichtet. Oberfläche: White Aluminium FSM

5722.1000 FD

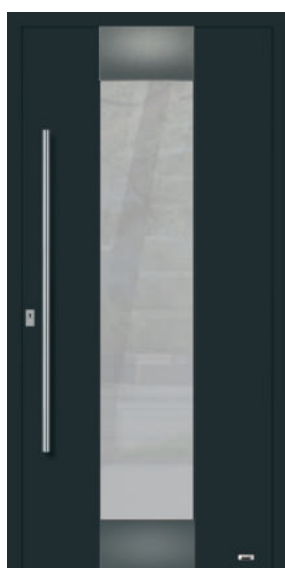


**5426**  
 Anwendungsbeispiel mit einem Seitenteil und einer Exclusiv-Briefkastenanlage integrierter Stoßgriff in Elementfarbe inkl. Schwellenbeleuchtung (Beleuchtung an), komplett geschlossen, Oberfläche: ca. RAL 7016 Nightgrey FS

5950  
1600



BFD



FD

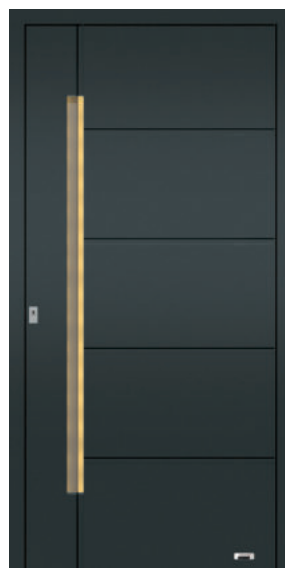


5722  
1200

1,1



**5425**  
 Stoßgriff mit geraden Stützen auf Füllung montiert, vorne: VSG vollflächig mattiert hinten: Float beschichtet.  
 Oberfläche: Dark FSM



BFD



5950  
1600

0,92



**5426**  
 integrierter Stoßgriff in Elementfarbe (Beleuchtung an), komplett geschlossen. Oberfläche: ca. RAL 7016 Nightgrey FS .



FD



5821

0,92

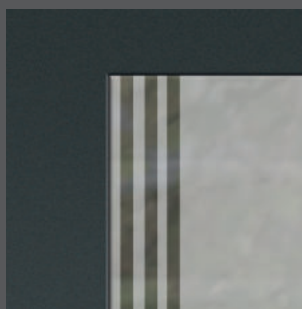
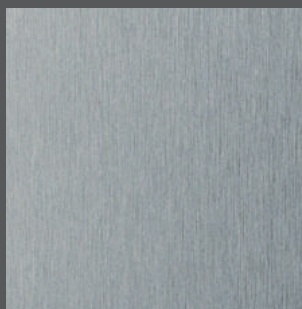


**5427**  
 Stoßgriff auf Füllung montiert, komplett geschlossen, Lisenen in NIRO-Design nicht flächenbündig. Oberfläche: Dark FSM

## APPLIKATIONEN UND LISENEN

Alle Applikationen und Lisenen sind im NIRO-Design. Bei diesem Material handelt es sich um eine witterungsbeständige und besonders pflegeleichte Aluminiumlegierung in Edelstahloptik.

## GLASDETAIL MODELL 5428



FD  
5803  
1600  
1,1  
☀️❄️

### 5428

Stoßgriff auf Füllung montiert,  
vorne: VSG mattiert mit klaren Streifen,  
hinten: Float beschichtet.  
Oberfläche: ca. RAL 7016 Nightgrey FS



FD  
5722  
1000  
1,1  
☀️❄️

### 5429

Stoßgriff auf Füllung montiert,  
vorne: VSG mattiert mit klarem Rand und  
Streifen,  
hinten: Float beschichtet.  
Oberfläche: ca. RAL 9016 Snow FS



### 5428

Anwendungsbeispiel mit Seitenteil  
Stoßgriff auf Füllung montiert,  
vorne: VSG mattiert mit klaren Streifen,  
hinten: Float beschichtet.  
Oberfläche: ca. RAL 9016 Snow FS

5825  
1600  
FD



**5456**  
Anwendungsbeispiel mit einem Seitenteil,  
Verglasung: Wärmeschutzisoliertes,  
vorne: VSG beschichtet, Mitte: ESG mattiert mit  
klaren Streifen und NIRO-Applikation, hinten:  
ESG,  
Oberfläche: RAL 9016 Verkehrsweiß.

5722.350 GF



**5459**  
Anwendungsbeispiel mit ovaler Kernzie-  
schutzeset, Wärmeschutzisoliertes,  
vorne: VSG beschichtet, Mitte: ESG mattiert mit  
klarem Rand und Streifen und NIRO-Appli-  
kation, hinten: ESG.  
Oberfläche: ca. RAL 7016 Nightgrey FS

5722.350 GF

# TÜREN MIT GANZGLASFÜLLUNG

## GANZGLASFÜLLUNGEN

Wärmeschutzisoliertes  $U_g$ -Wert = 1,0 W/m<sup>2</sup> K bestehend aus:  
außen: VSG 8 mm beschichtet  
mittig: ESG 4 mm mit Design-/Motiv-Veredelung  
innen: ESG 4 mm  
Gesamtstärke: 42 mm

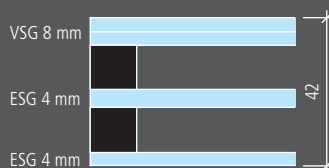


Abbildung ähnlich

## VERGLASUNG

Auf Anfrage bieten wir Ihnen fast alle Applikationen im ESG-Glas auch in der Standard-Folierung und den beliebtesten RAL-Farben aus der EDITION (gemäß S. 05) an.



GF  
5722.800  
1,2

**5456**  
Verglasung: Wärmeschutzisoliertes, vorne: VSG beschichtet, Mitte: ESG mattiert mit klaren Streifen und NIRO-Applikation, hinten: ESG, Oberfläche: Sandbraun FSM



GF  
5722.350  
1,2

**5457**  
Verglasung: Wärmeschutzisoliertes, vorne: VSG beschichtet, Mitte: ESG mattiert mit klaren Streifen und NIRO-Applikationen, hinten: ESG, Oberfläche: ca. RAL 7016 Nightgrey FS



GF  
5722.350  
1,2

**5459**  
Wärmeschutzisoliertes, vorne: VSG beschichtet, Mitte: ESG mattiert mit klarem Rand und Streifen in der NIRO-Applikation, hinten: ESG, Oberfl: Sparkling Iron FSM



# DEKOR

- GF
- FD
- BFD  
*light*
- BFD
- RC2  
optional
- RC3  
optional



**5602**  
Anwendungsbeispiel mit zwei Seitenteilen,  
vorne: VSG mattiert mit klaren Streifen,  
hinten: Float beschichtet.  
Holzdekor Nussbaum

- GF
- NIRO  
Design
- 
- 5722.  
350

## HOLZDEKORE



Eiche dunkel 2052089



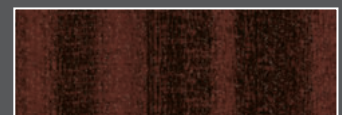
Nussbaum 2178007



Siena Noce 49237



Golden Oak 2178001

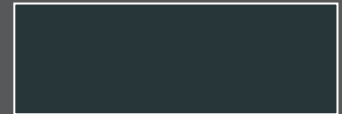


Mahagoni 2097013



An Teak 3241002

Profilgrundfarbe



RAL 9005 Tiefschwarz matt  
keine Feinstruktur



aufgesetzte Kernziehschutzrosette



Folierung über Eck



- GF
- NIRO  
Design
- 
- 5722.  
350
- 1,0
- 

**5602**  
vorne: VSG mattiert mit klaren Streifen,  
hinten: Float beschichtet.  
Holzdekor Nussbaum.



- GF
- 5722.  
350
- 1,1
- 

**5603**  
vorne: VSG mattiert mit klarem Rand und  
Streifen,  
hinten: Float beschichtet.  
Holzdekor Siena Noce.



- GF
- 5722.  
1200
- 1,1
- 

**5605**  
vorne: VSG mattiert mit klarem Rand,  
hinten: Float beschichtet.  
Holzdekor Golden Oak,  
Siena Noce.



**5101**

vorne: VSG beschichtet,  
hinten: Float, Chinchilla weiß,  
oder Mastercarre weiß,  
Ornamentrahmen unten innen und außen.  
Oberfläche: RAL 9016 Verkehrsweiß.



**5123**

vorne: VSG mattiert mit klarem Rand,  
Streifen und Quadraten,  
hinten: Float beschichtet.  
Oberfläche: RAL 9016 Verkehrsweiß.



**5124**

vorne: VSG teilmattiert mit  
klaren Quadraten und Streifen,  
hinten: Float beschichtet.  
Oberfläche: ca. RAL 9016 Snow FS



**5123**

Anwendungsbeispiel mit Seitenteil,  
Stoßgriff auf Füllung montiert  
vorne: VSG mattiert mit klarem Rand,  
Streifen und Quadraten,  
hinten: Float beschichtet.  
Seitenteil mit passender Verglasung.  
Oberfläche: ca. RAL 7016 Nightgrey FS

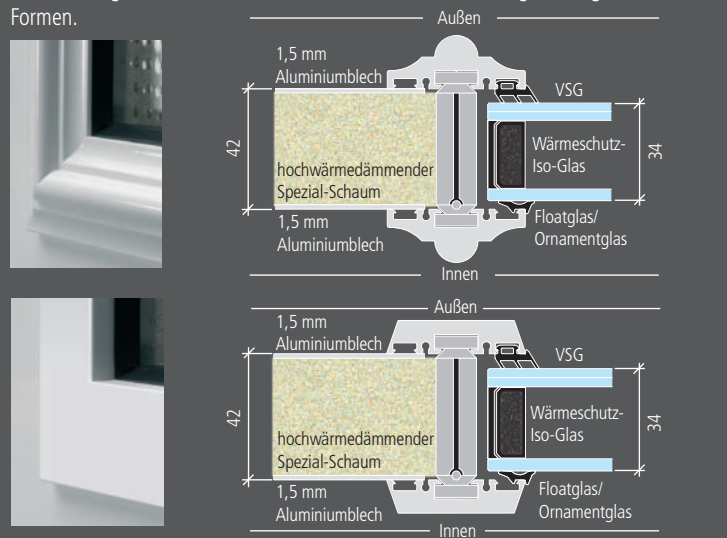


**5126**

vorne: VSG mattiert mit klarem Rand,  
hinten: Float beschichtet.  
Oberfläche: ca. RAL 7016 Nightgrey FS

**ORNAMENTTRAHMEN**

Die Wärmeschutz-Verglasungen sind jeweils außen und innen mit einem Aluminium-Ornamentrahmen eingefasst und mittels einer umlaufenden Gummidichtung abgedichtet. Der Rahmen besteht aus einem Aluminiumvollprofil. Flache Ornamentrahmen sorgen bei den Modellen 5123, 5124 und 5126 für geradlinige, moderne Formen.



# KONSTRUKTIV GF



## 5508

Anwendungsbeispiel mit Seitenteil  
 Verglasung: Wärmeschutzisolierglas,  
 vorne: VSG mattiert mit klarem Rand und  
 Streifen,  
 hinten: Float beschichtet,  
 Oberfläche: DB 703 FSM / ca. RAL 3004  
 Purple FS

5821

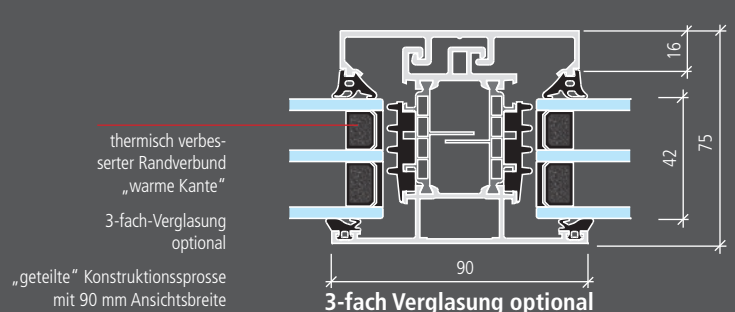
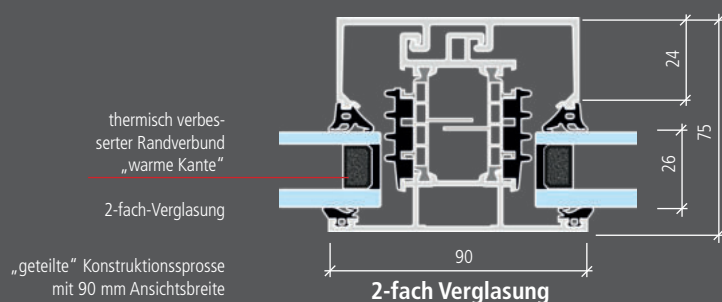
FD

RC2  
optional

RC3  
optional

## KONSTRUKTIONSSPROSSEN

Durch die Verwendung von „geteilten“ Konstruktionssprossen von 90 mm Ansichtsbreite erzielen wir innen wie außen eine einheitliche, harmonische Ansicht der Tür. Das bedeutet, Sie finden innen keine gestückelten Glasleisten, sondern durchgehende Abdeckleisten, die die Ästhetik der Tür außen auch innen weiterführen.







5722  
800  
1,4

**5503**

geteilte Sprossen 90 mm, Wärmeschutzisoliertes Glas, vorne: VSG beschichtet, hinten: Mastercarre, alternativ: Float oder Chinchilla weiß. Oberfläche: DB 703 FSM



5722  
350  
1,3

**5505**

geteilte Sprossen 90 mm, Wärmeschutzisoliertes Glas, vorne: VSG beschichtet, hinten: Mastercarre, alternativ: Float oder Chinchilla weiß. Oberfläche: Sandbraun FSM



RC3 optional  
RC2 optional  
FD  
5803  
1400  
1,3

**5508**

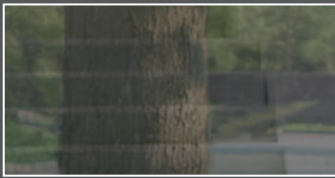
geteilte Sprossen 90 mm, 330 mm breiter Applikation außen aufgebracht, Wärmeschutzisoliertes Glas, vorne: VSG mattiert mit klarem Rand und Streifen; hinten: Float beschichtet; Oberfläche: RAL 9016 weiß



RC3 optional  
RC2 optional  
FD  
5803  
1400  
1,3

**5508**

geteilte Sprossen 90 mm, 330 mm breiter Applikation außen aufgebracht, Wärmeschutzisoliertes Glas, vorne: VSG mattiert mit klarem Rand und Streifen; hinten: Float beschichtet; Oberfläche: Dark FSM; Applikation: An Teak



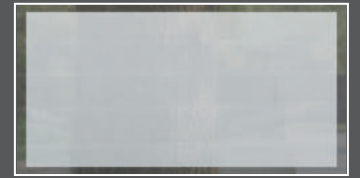
Float – Klarglas



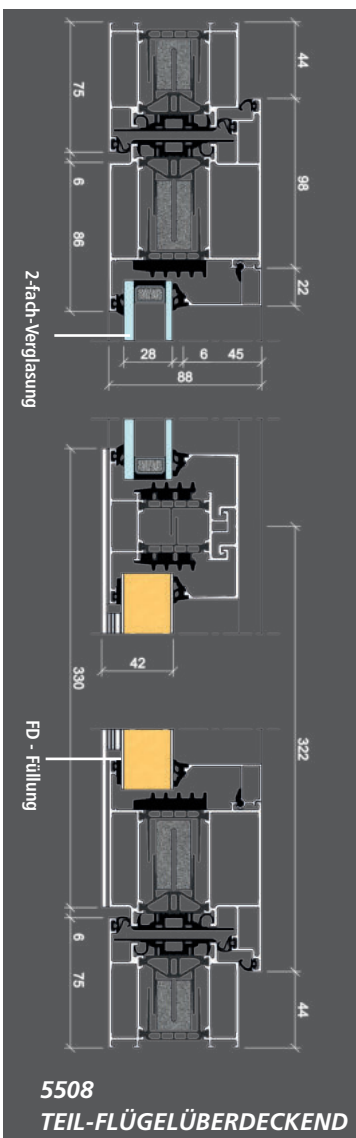
Chinchilla weiß



Mastercarre weiß



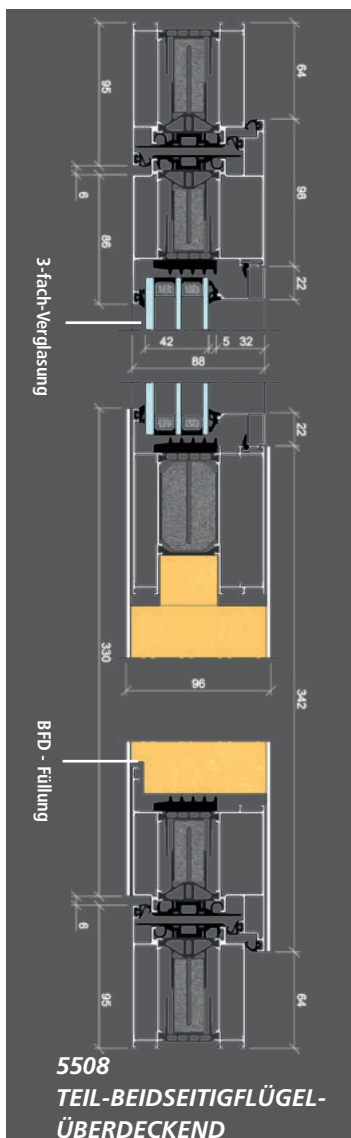
Float mattiert mit klarem Rand



**5508**

Innenansicht mit Rollentürenden und Innendrücker 5881 innen optional mit Spiegel (nicht teil-flügel-überdeckend)

RC3 optional  
RC2 optional  
FD  
5881



**5508**

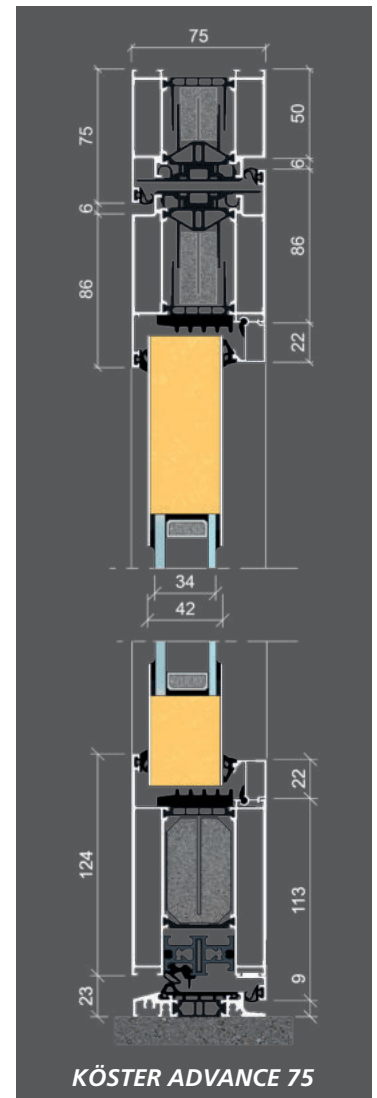
Innenansicht mit verdeckt liegenden Türenden und Innendrücker 5881, teil-flügel-überdeckend

RC3 optional  
RC2 optional  
BFD  
5881



**5510**  
 Anwendungsbeispiel mit Seitenteil und BKA  
 Verglasung: Wärmeschutzisoliertes Glas,  
 vorne: VSG beschichtet,  
 hinten: Float,  
 Oberfläche: Sparkling Iron FSM

5812  
1600



# NEBENEINGANGSTÜREN

## ADVANCE 75

GF RC2 optional RC3 optional



5705  
1,2

**5506-1 ADVANCE 75**  
 mit 100 mm Glasleistensprosse,  
 Verglasung: Wärmeschutzisoliertes Glas vorne  
 VSG beschichtet, hinten: Mastercarre, al-  
 ternativ: Float oder Chinchilla weiß, unten  
 wärmegeädmmtes; Alu-Sandwich-Paneel, 30  
 mm stark. Oberfläche: RAL 9016 Verkehrs-  
 weiß



5706  
1,2

**5506-2 ADVANCE 75**  
 mit 100 mm Glasleistensprosse,  
 Verglasung: Wärmeschutzisoliertes Glas vorne  
 VSG beschichtet, hinten: Mastercarre,  
 alternativ: Float oder Chinchilla weiß, unten  
 wärmegeädmmtes; Alu-Sandwich-Paneel, 30  
 mm stark. Oberfläche: Beige FSM



5881  
1,3

**5510 ADVANCE 75**  
 Verglasung: Wärmeschutzisoliertes Glas,  
 vorne: VSG beschichtet,  
 hinten: Mastercarre,  
 alternativ: Float oder Chinchilla weiß.  
 Oberfläche: ca. RAL 7016 Nightgrey FS ,  
 beidseitig Drücker 5881 aus Aluminium in weiß  
 oder silberfarbig.



5881  
1,3

**5511 ADVANCE 75**  
 Verglasung: Wärmeschutzisoliertes Glas,  
 vorne: VSG mattiert mit klarem Rand und  
 Motiv; hinten: Float beschichtet;  
 Oberfläche: ca. RAL 9016 Snow FS  
 beidseitig Drücker 5881 aus Aluminium in weiß  
 oder silberfarbig.

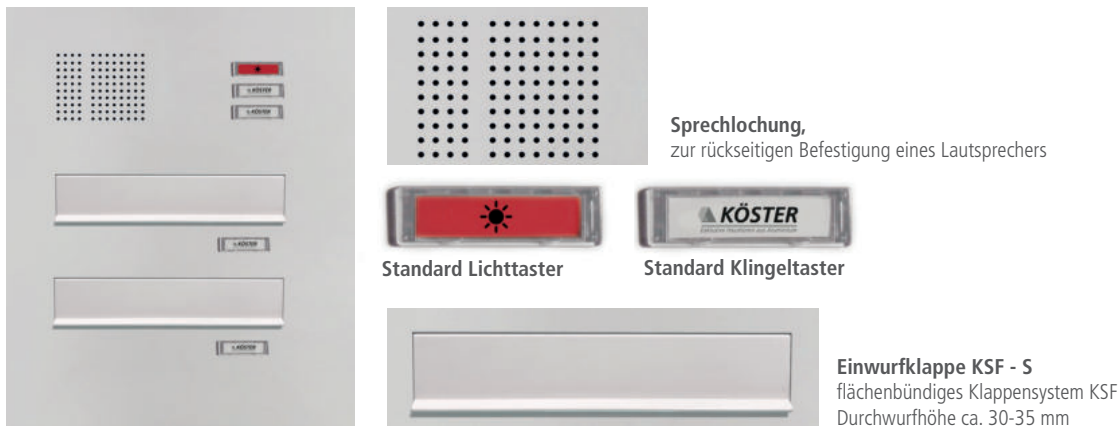
# BRIEFKASTENANLAGEN

RC2  
optional

Unsere Briefkastenanlagen werden komplett im Seitenteil montiert. Sie sind in den Standardfarben der Edition und gängigen RAL-Farben lieferbar (Frontplatte, Briefeinwürfe und -kästen).  
**WICHTIGER HINWEIS! Die Entnahmeklappen der Brief- und Installationskästen sind standardmäßig grundsätzlich DIN R angeschlagen.**

## Briefkastenanlage Standard:

Legen Sie hauptsächlich Wert auf gute Qualität zu einem möglichst günstigen Preis? Hier überzeugt besonders die isolierte Frontplatte, durch die Wärmeverluste nach draußen verringert werden. Die Einwurfklappe ist aus leichtem und rostfreiem Aluminium und das Klingelsystem ist sehr einfach zu beschriften.



Thermisch getrennte Briefkastenanlage im geschlossenen Sandwichpaneel (36 mm stark) mit aufgesetzten Klingeltastern, gestanztem Sprechsieb sowie eingelassenen Briefeinwürfen.

### Funktional

Die Einwurfklappe ist aus Aluminium. Zur Geräuschminderung ist sie auf der Innenseite mit einem Dämpfungsgummi ausgestattet.

### Einfach

Die Klingeltaster lassen sich einfach mit Papiereinlegern beschriften. Das gelochte Sprechfeld ist vandalismusgeschützt und hat zudem ein schönes Design.

### Wärmedämmung

Thermisch getrennte Aluminium-Frontplatte mit Dämmstoff XPS Schaum, hoch verdichtet, für optimale Wärmedämmeigenschaften



mit optionaler Ausstattung

## Briefkastenanlage Exklusiv:

Mit der Serie EXKLUSIV haben Sie vielfältige Möglichkeiten. Wählen Sie optional einen isolierten Briefkasten, der vor Zugluft schützt, und dazu die geräuschgedämpfte Einwurfklappe für eine fast lautlose Zustellung ihrer Post. Auch beim Klingelsystem können wir zwei Varianten anbieten: modern oder mit Beleuchtung. In jedem Fall entscheiden sie sich für Qualität und modernste Technik.

Thermisch getrennte Briefkastenanlage im geschlossenen Sandwichpaneel (36 mm). Die tiefgezogenen Klingeltaster und geräuschgedämmter Briefeinwürfe sowie das gestanzte Sprechsieb verleihen der Anlage eine besondere Ästhetik.

### Briefkastenklappe Softclose

flächenbündiges, regenableitendes, integriertes Klappensystem KSF, Durchwurfhöhe ca. 30-35 mm

Die serienmäßig eingebaute System-Klappe KSF hat nicht nur eine geräuschdämpfung, sondern auch ein integriertes Regenableitsystem. Besonders für den Türseitenteilbereich empfehlen wir eine geräuschgedämpfte Einwurfklappe, da der Briefkasten hier oft an den Wohnbereich grenzt. Damit wird man vom unangenehmen Geräusch beim Einwerfen der Post oder Zeitung nicht belästigt.

Genießen Sie diesen außergewöhnlichen Komfort. Sie bietet neben einem Dämpfer für sanftes und kaum hörbares Schließen zusätzlich eine Feder, welche die Klappe dicht geschlossen hält. Das integrierte Regenableitsystem sorgt dafür, dass von oben eindringendes Wasser direkt nach vorn herausgeleitet wird. So bleibt die Post zuverlässig trocken.



**Sprechlochung Antivandalismus**  
rückseitig Bolzen zur Befestigung eines Lautsprechers



**Exklusiv Lichttaster**  
mit Vandalismusschutz,  
flächenbündig eingelassen

**Exklusiv Klingeltaster**  
mit Vandalismusschutz,  
flächenbündig eingelassen

### OPTIONAL



**Exklusiv Lichttaster mit Beleuchtungs -LED**  
mit Vandalismusschutz,  
flächenbündig eingelassen

**Exklusiv Klingeltaster mit Beleuchtungs -LED**  
mit Vandalismusschutz,  
flächenbündig eingelassen

# STOSSGRIFFE UND DRÜCKER

## EDELSTAHL

**5722.350**  
Länge 350 mm  
**5722.400**  
Länge 400 mm

**5722.600**  
Länge 600 mm

**5722.800**  
Länge 800 mm  
**5722.1000**  
Länge 1000 mm

**5722.1200**  
Länge 1200 mm  
**5722.1400**  
Länge 1400 mm

**5722.1600**  
Länge 1600 mm  
**5722.1800**  
Länge 1800 mm

**5803.1400\*\***  
Länge 1400 mm  
**5803.1600\*\***  
Länge 1600 mm  
**5803.1800\*\***  
Länge 1800 mm

**5803.1000**  
Länge 1000 mm  
**5803.1200**  
Länge 1200 mm  
**5803.600**  
Länge 600 mm  
**5803.800**  
Länge 800 mm

**5705**  
**5706**  
für Nebeneingangstüren aus Aluminium in weiß oder silberfarbig

**5804\***  
Länge 600 mm  
**5805\***  
Länge 600 mm  
**5807**  
Länge 600 mm  
**5808\***  
Länge 600 mm

Die Griffe der Modellreihen **5722...**, **5798...**, und **5803...** können auf Wunsch auch mit geraden Stützen auf der flügelüberdeckenden Türfüllung montiert werden.

**5806**  
Länge 1400 mm

**5833.1000\***  
Länge 1000 mm  
**5833.1200\***  
Länge 1200 mm  
**5833.1400\***  
Länge 1400 mm  
**5833.1600\***  
Länge 1600 mm

**5834.1000\***  
Länge 1000 mm  
**5834.1200\***  
Länge 1200 mm  
**5834.1400\***  
Länge 1400 mm  
**5834.1600\***  
Länge 1600 mm

**Detailbild**  
5834

## EDELSTAHL DESIGN



**5821\***

Länge 1000 mm  
mit Fingerprint

**5822\***

Länge 1000 mm



**5824.800\***

Länge 800 mm

**5824.1200\***

Länge 1200 mm

**5824.1400\***

Länge 1400 mm

**5824.1600\***

Länge 1600 mm

## EDELSTAHL IN SCHWARZSTAHOPTIK



**5825.1200\***

Länge 1200 mm

**5825.1400\***

Länge 1400 mm

**5825.1600\***

Länge 1600 mm

## ECHTHOLZ



**5812.1000**

Länge 1000 mm

**5812.1600**

Länge 1600 mm

mit Echtholz

Jatoba



**5813.1000\***

Länge 1000 mm

**5813.1600\***

Länge 1600 mm

mit Echtholz

Jatoba

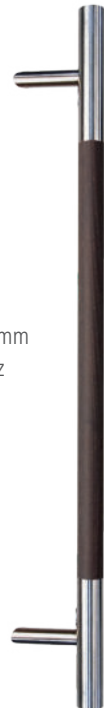


**5816**

Länge 350 mm

mit Echtholz

Wenge



**5819.1000**

Länge 1000 mm

**5819.1600**

Länge 1600 mm

mit Echtholz

Wenge



**5820.1000\***

Länge 1000 mm

**5820.1600\***

Länge 1600 mm

mit Echtholz

Wenge

## INNENDRÜCKER

Für ein harmonisches Gesamtbild und zur Vermeidung materialbedingter Farbabweichungen empfehlen wir Ihnen im Zusammenhang mit unseren Innendrückern aus Edelstahl die dazu passenden Türbänder in Edelstahlfinish.



**5881**

aus Alu  
auf Langschild



**5886**

aus Edelstahl-  
auf Langschild



**5883**

aus Edelstahl  
auf Rosette  
inkl. PZ-Rosette



**5884**

mit Echtholz  
Wenge auf Rosette  
inkl. PZ-Rosette



**5885**

aus Edelstahl  
quadratisch  
inkl. PZ-Rosette



**5888**

aus Edelstahl in  
Schwarzstahloptik  
auf Rosette  
inkl. PZ-Rosette



**5889**

aus Edelstahl  
rundauf Rosette  
inkl. PZ-Rosette



**5882**

Außendrücker  
auf Langschild  
Edelstahl



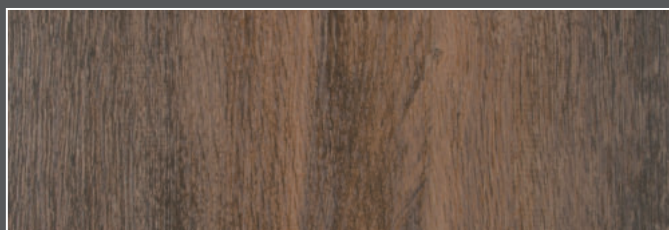
**5887**

Außendrücker  
auf Langschild  
Edelstahl mit  
Kernziehschutz

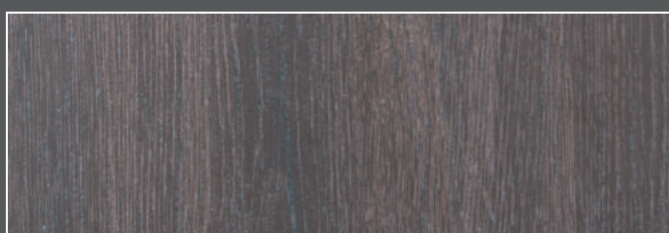
## AUßENDRÜCKER

# EXKLUSIVE STOSSGRIFFE MIT PORZELLAN-KERAMIK

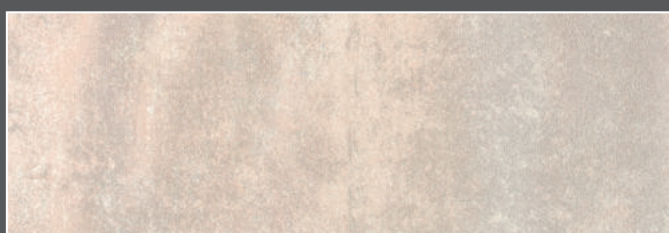
**PORZELLAN-KERAMIK-EINLEGER  
ERHÄLTICH IN SECHS KERAMIKOBER-  
FLÄCHEN**



Fire



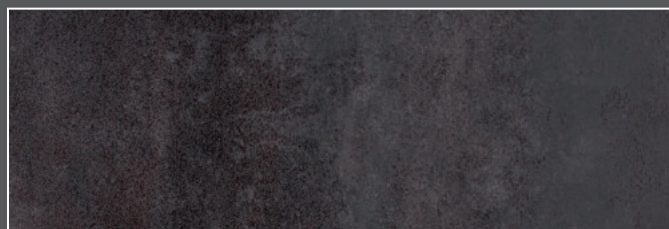
Everglade



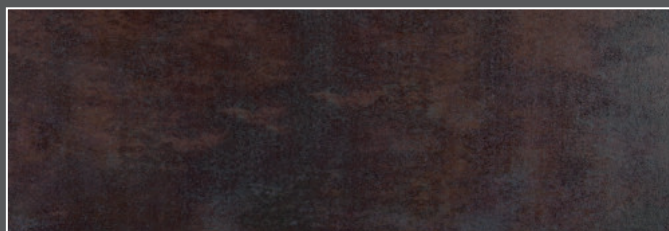
Ice



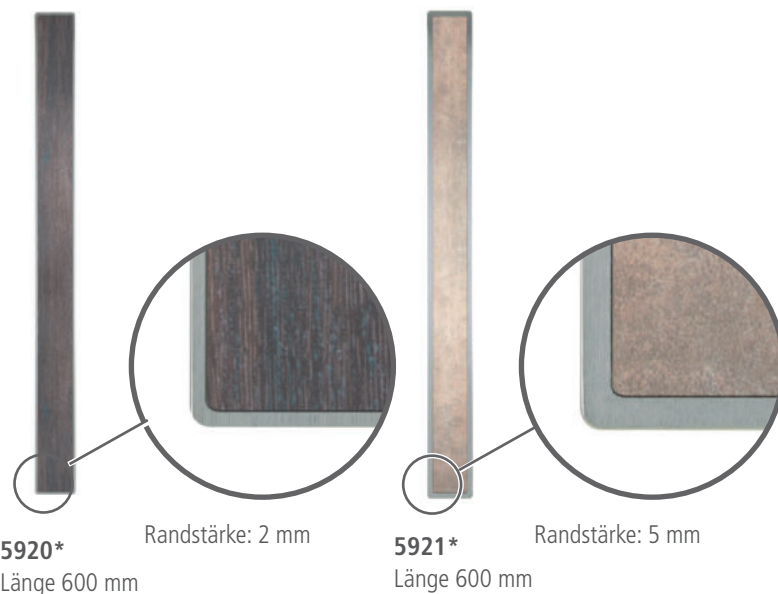
Moonlight



Darknight



Flame

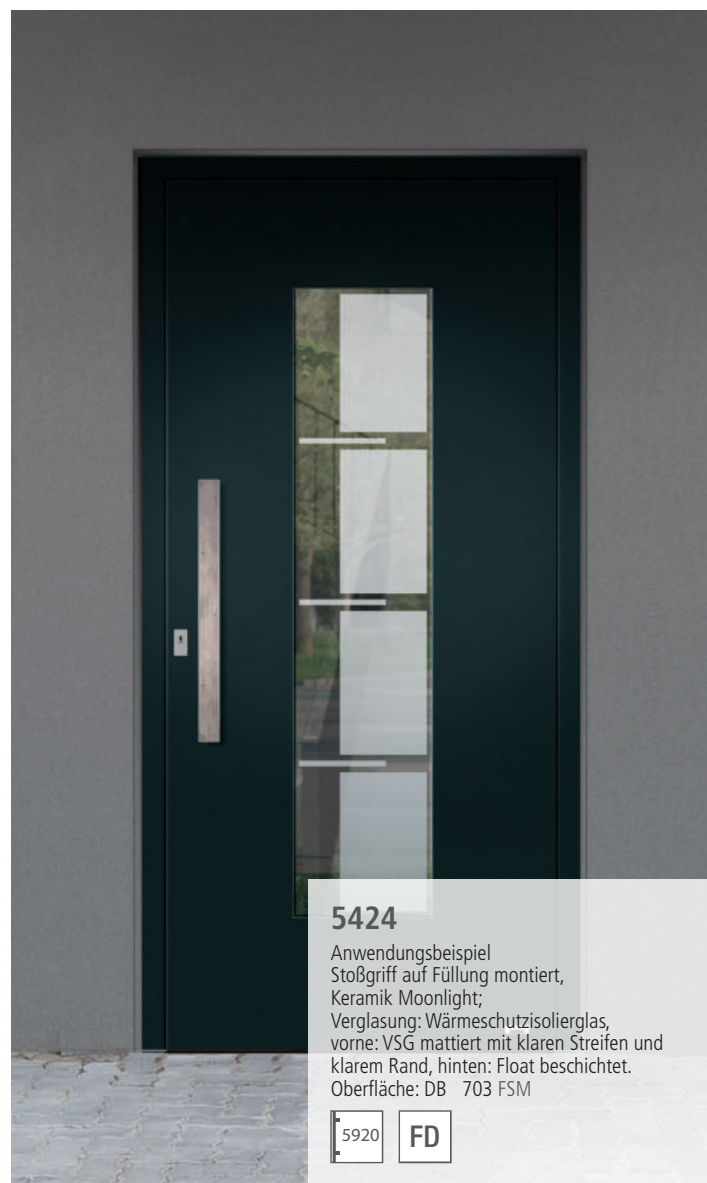


**5920\***  
Länge 600 mm

Randstärke: 2 mm

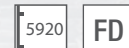
**5921\***  
Länge 600 mm

Randstärke: 5 mm



**5424**

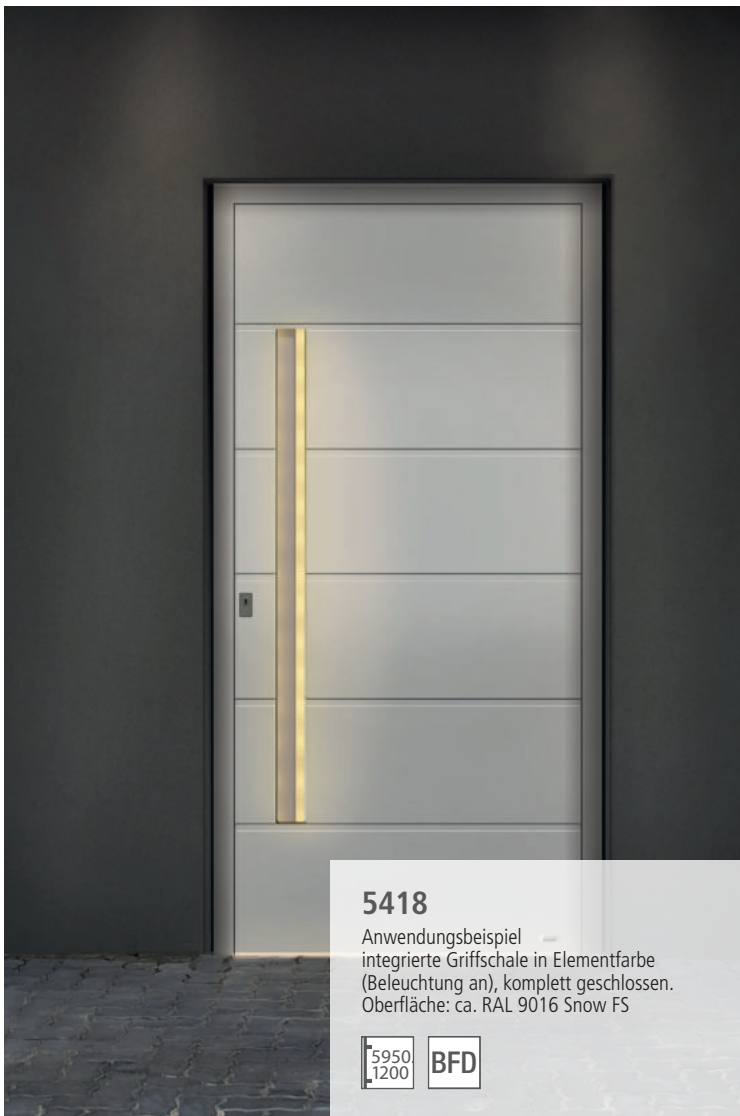
Anwendungsbeispiel  
Stoßgriff auf Füllung montiert,  
Keramik Moonlight;  
Verglasung: Wärmeschutzisoliertes  
vorne: VSG mattiert mit klaren Streifen und  
klarem Rand, hinten: Float beschichtet.  
Oberfläche: DB 703 FSM



\* nur auf flügelüberdeckender Füllung montierbar  
Drucktechnisch bedingte Farbabweichungen vom Original sind möglich.

# INTEGRIERTE GRIFFSCHALE MIT BELEUCHTUNG (nur für BFD-Ausführung)

BFD



5418

Anwendungsbeispiel integrierte Griffschale in Elementfarbe (Beleuchtung an), komplett geschlossen. Oberfläche: ca. RAL 9016 Snow FS

5950  
1200 BFD



Licht aus

5950 Integrierte Griffschale, Aluminium in Elementfarbe  
Längen: 1200 mm oder 1600 mm  
inkl. Beleuchtung  
Standardausführung.

Licht an

## Technische Daten der Beleuchtung von Griffschale und Sockelbeleuchtung:

**LED-Leiterplatte QX-Wave** Leistungsdaten 60 LED/m  
Betriebsspannung: 12V DC  
Nennleistung: 4,8W/m  
LED-Farbe: cosy white  
Schutzart: IP62

### Ausführung:

- **Stößelkontakt**  
2-polig im Falzbereich der Tür zur Stromübertragung im geschlossenen Zustand!

- **Anschlusskabel**

ca. 3m, aus der Tür herausgeführt

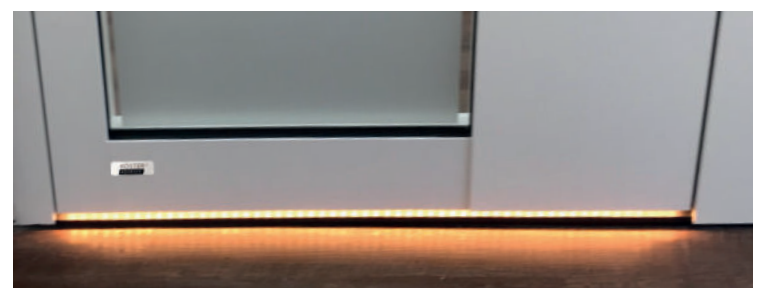
- **Optional**

Dämmerungsschalter mit fest eingestelltem Dämmerungs-Schaltwert in Griffschale integriert.

### Hinweis: Nicht im Lieferumfang enthalten sind:

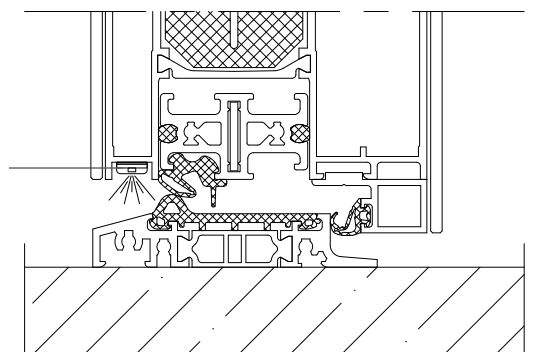
- Ein den Leistungsdaten der LED entsprechendes Netzteil/Trafo:
- Steuerungselemente wie Schalter, Zeitschaltuhr, einstellbare Dämmerungsschalter.

optionaler integrierter Dämmerungssensor außen



Beleuchtete Bodenschwelle

LED Beleuchtung außen



# STOSSGRIFFE MIT INTEGRIERTER KAMERA UND DIGITALEM TÜRSPION

## Der neue digitale Türspion

- sicherer und übersichtlicher Blick vor Ihre Haustür
- kein Einblick von außen in die Wohnung möglich
- einfache Bedienung
- kurze Reaktionsdauer
- 4,3" LCD-Farbdisplay
- Batterie-Niedrigstand-Anzeige
- hohe Sicherheit durch ca 120 ° Sichtwinkel
- Monitor mit Edelstahlblende



**5829\*** Länge 1200 mm  
**5831\*** Länge 1200 mm mit Echtholz Wenge  
**5832\*** Länge 1200 mm  
**5823\*** Länge 1000 mm



### Digitaler Türspion

hoch auflösender LCD-Bildschirm, flächenbündig im Türblatt integriert inkl. Magnethaltung (nur bei beidseitig flügelüberdeckender Ausführung möglich)



### Digitaler Türspion

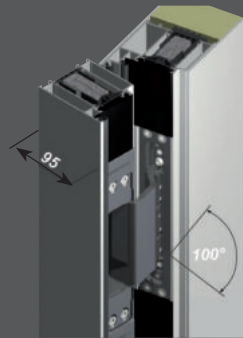
wie oben, aufgesetzt montiert (GF/FD)



# ZUBEHÖR

OPTIONAL

## TÜRBÄNDER



### Rollentürbänder

Standard bei FD / optional bei GF / BFD  
Filigrane Ästhetik trifft bewährte Funktion. Unsere dreiteiligen Rollentürbänder für einwärts öffnende Türen sind in weiß, schwarz Feinstruktur, silberfarbig (EV1) oder Edelstahlfinish erhältlich.

### Verdeckt liegende Türbänder

Standard bei BFD / optional bei GF / FD  
Die verdeckt liegenden Türbänder sind von außen „unsichtbar“. Damit der Türflügel bei Öffnung der Tür nicht mit dem Rahmen kollidieren kann, sollte der Öffnungswinkel (max. 100°) durch z.B. einen Öffnungsbegrenzer begrenzt werden.

## ÖFFNUNGSBEGRENZER



### Verdeckter Öffnungsbegrenzer

Standard bei BFD / optional bei GF / FD  
Der Öffnungsbegrenzer wird verdeckt liegend verbaut bei einer Mindestflügelbreite von 830 mm. Er besitzt eine Rastfeststellung mit Endschlagdämpfung, zusätzlich ist die Haltekraft und der Öffnungswinkel bis zu 115° einstellbar.

## BANDSEITENSICHERUNGEN

Massive Bandseitensicherungen mit beidseitiger Verstellmöglichkeit im Flügel- und Rahmenteil. Noch höhere Schutzwirkung durch die exakte Einstellbarkeit. Optisch verschwinden die schwarzen Bandseitensicherungen fast komplett in der Falz.



## TÜRSCHLIESSER



### Gleitschienentürschließer mit Feststellung - GEZE TS 5000

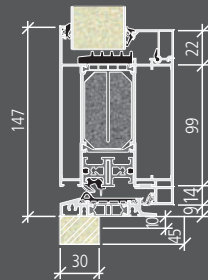
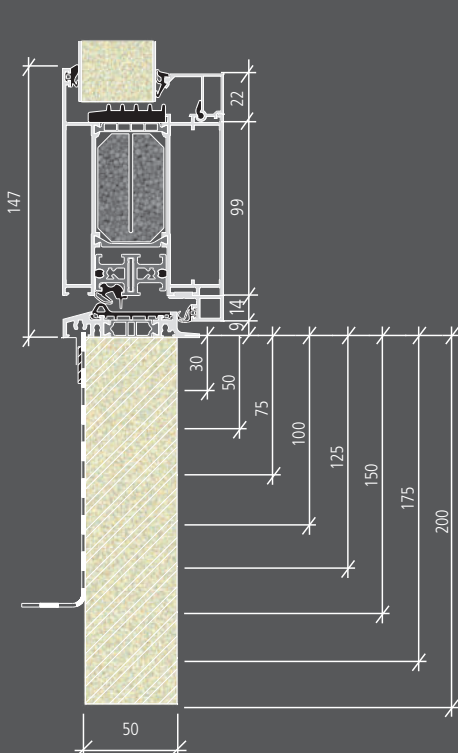
Schließkraftgröße 2-6, geprüft nach EN 1154 A für Türbreiten bis 1400 mm, stufenlos einstellbar. Endschlag, Schließgeschwindigkeit und Öffnungsdämpfung frontseitig stufenlos einstellbar.



### Innenliegender Türschließer mit Feststellung - GEZE Boxer

Schließkraftgröße 2-5, geprüft nach EN 1154 A für Türbreiten bis 1250 mm, mit Schließkraftanzeige, stufenlos einstellbar. Endschlag und Schließgeschwindigkeit ebenfalls stufenlos einstellbar.

## BODENEINSTANDSPROFIL



Montage: außen bündig



Montage: mittig



Montage: innen bündig

5 mm Schritte von 10 mm bis 45 mm.

Gegen Mehrpreis erhalten Sie die **Neubaubodenschwelle** mit Bodeneinstand ab 30 mm, auf Wunsch auch mit Bauanschlussfolie.

## KRATZSCHUTZ



**Kratzschutz**  
in NIRO-Design  
oval mit  
Rundrosette

**Kratzschutz**  
in NIRO-Design  
eckig mit  
Rundrosette

**Kratzschutz**  
in NIRO-Design  
oval mit Kern-  
ziehschutzrosette

**Kratzschutz**  
in NIRO-Design  
eckig mit Kern-  
ziehschutz-  
rosette

# SICHERHEITSTECHNIK

OPTIONAL

## SICHERHEITSPAKET 1

Das Sicherheitspaket beinhaltet:

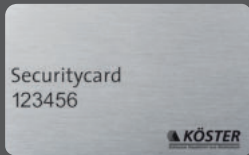


Abb. ähnlich

- Aufbohrgeschützter **Sicherheitszylinder** mit Not- und Gefahrenfunktion, mit 8 Wendeschlüsseln und Sicherungskarte gemäß DIN EN1303 und DIN 18252.

- **Edelstahl-Kernziehschutzrosette** in quadratisch, oval und eckig, (bei GF aufgesetzt und bei FD/BFD flächenbündig eingelassen)



## SICHERHEITSPAKET 2 geprüfte Sicherheit nach RC2

Überlassen Sie Ihre Sicherheit und die Ihrer Familie nicht dem Zufall. Unsere Haustüren wurden einer praxisgerechten Einbruchprüfung unterzogen und bieten geprüften Einbruchschutz (Widerstandsklasse RC2) nach DIN EN 1627, inklusive Prüfbericht.

Unsere Produktion unterliegt diesbezüglich einer laufenden Fremdüberwachung mit regelmäßigen Kontrollprüfungen, was durch die Kennzeichnung „piv zertifiziert“ des Prüfinstitutes Velbert, einer akkreditierten Zertifizierungsstelle, bestätigt wird. Nicht zuletzt deshalb werden wir im Herstellerverzeichnis für geprüfte einbruchhemmende Produkte der KPK (Kommission Polizeiliche Kriminalprävention) geführt.

Das Sicherheitspaket 2 beinhaltet:

- Sonderverglasung mit P4A – Einbruchhemmend
- Bandseitensicherungen
- Sicherheits-Glasfalzeinlagen
- Aufbohrgeschützter Sicherheitszylinder
- Aufbohrschutzplatte Schloßkasten
- Sicherheits-Kernziehschutzrosette (bei GF aufgesetzt, bei FD /BFD flächenbündig eingelassen)
- Prüfbericht nach RC2



### EINBRUCHSCHUTZ

Die abgebildeten Haustüren und Seitenteile sind auf Einbruchhemmung nach DIN EN 1627 - RC 2 geprüft. Die Polizei rät zu Einbruchschutz durch RC 2 Türen. Diese Prüfung bestätigt, dass es in der Gesamtkonstruktion bei Türflügel, Türfüllung, Glas, Türrahmen, Schloss und Beschlag keine Schwachpunkte gibt. Alle Haustüren und Seitenteile verfügen auf der Außenseite über eine hochwertige 10 mm starke P4A Verbund-Sicherheitsverglasung.



Abb. in Kombination mit dem Sicherheitspz

### Drehknopf für PZ

Knaufzylinder lassen sich von der Außenseite mit einem passenden Schlüssel öffnen, auf der Innenseite über einen Drehknopf. So wird ein schlüsselloses Ver- und Entriegeln der Tür von innen ermöglicht. Erhältlich bei Standard- oder Sicherheitszylinder.



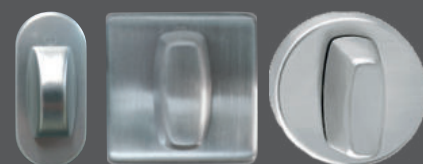
**E-Öffner** mit Fallenrutsche 10-24 V

Die **Türspaltsicherung (TSH)** ermöglicht durch den massiven Sperrbügel ein spaltbreites Öffnen der Haustür. Weit genug für Sichtkontakt und kurze Gespräche. Die einfache und komfortable Bedienung erfolgt durch einen Drehknopf auf der Innenseite. Zudem können Sie mit Ihrem Schlüssel auch von außen über das Hauptschloß entriegeln. Der verdeckt liegende Sperrbügel wird nur beim Öffnen der Tür sichtbar.

Besonders dann, wenn Kinder allein zu Hause sind oder für ältere und alleinstehende Menschen ist die Türspaltsicherung ein wichtiger Sicherheitsfaktor. Geeignet für die 3-fach-, 7-fach- und der Auto-Safe-Verriegelung.



Detailausschnitt des integrierten Sperrbügels aus Edelstahl zur Spaltöffnung der Tür.



**Edelstahl Drehknopf** für TSH oval, quadratisch und rund



**Komfort-Flüsterfalle,**  
für erhöhten  
**Schließkomfort**

**3-fach-Verriegelung** mit Komfort-Flüsterfalle und zwei zusätzlichen Schwenkriegeln sowie zusätzlich mit **Türspaltsicherung**. **Türöffnungssperre** inkl. **Drehknopf** auf Rosette, inkl. dazugehörigen Spezialschließblechen.

**7-fach Verriegelung** mit insgesamt 7 Verschlusspunkten, mit Komfort-Flüsterfalle, vier zusätzlichen Rundbolzen und zwei Schwenkriegeln (Duo-Bolzen-Schwenkriegeln).

**7-fach Verriegelung mit TSH** mit insgesamt 7 Verschlusspunkten, mit Komfort-Flüsterfalle, vier zusätzlichen Rundbolzen und zwei Schwenkriegeln; zusätzlich mit **Türspaltsicherung**, **Türöffnungssperre** inkl. **Drehknopf** auf Rosette.

# SICHERHEITSTECHNIK

## OPTIONAL

### KÖSTER AUTO-SAFE

#### erweiterte Sicherheit

- Automatik-Mehrfachverriegelung
- mechanisch verriegeln
- mechanisch entriegeln

#### Funktion

Beim Schließen der Tür fährt automatisch eine spezielle Kombination aus stabilen Fallenbolzen und Schwenkriegel aus und bewirken eine Mehrfachverriegelung der Tür. Geöffnet wird von außen über den Zylinder-schlüssel und von innen durch Betätigung des Drückers.

Der Hauptriegel kann mit einer Schlüsselumdrehung zusätzlich ausgeschossen werden. Dadurch blockiert der Drücker zu Kontrollzwecken oder als Kindersicherung. Die Verriegelung punktet mit ihrer prozesssicheren Verriegelung und komfortablen, leichtgängigen Öffnung.

#### Dichtigkeit

Die Verriegelung sorgt für hohe Dichtigkeit, sodass die Energie nicht verloren geht.

#### Die Vorteile im Detail:

- Erhöhte Sicherheit durch automatische Verriegelung
- Komfortable Öffnung durch 2-stufigen Öffnungsablauf
- Fallenbolzen und Schwenkriegel mit 20-mm-Ausschluss und Gegendrucksicherung
- Bewährte Technik – Hauptschloss, Motor sowie manipulationsgeschützte und schmutzunempfindliche Magnetauslösung
- Kunststoffeinsätze in den Fallenbolzen und die standardmäßige Komfort-Flüsterfalle garantieren sanftes Schließen



**Schwenkriegel-Duo**  
massiver Schwenkriegel und Dichtungselement



**Komfort-Flüsterfalle & Tagesentriegelung**

optional mit magnetischer Feststellung



#### 5-fach Verriegelung AUTO-SAFE

mechanisch, automatisch verriegelnde Schwenkriegel. Wenn Sie das Haus verlassen und die Tür zuziehen, werden automatisch zwei Schwenk-Duo-Riegel ausgefahren.

### KÖSTER AUTO-TRONIC

#### erweiterte Sicherheit und Komfort

- Automatik-Mehrfachverriegelung
- mit Motor-Entriegelung (E-Öffner-Lösung)
- mechanisch verriegeln, motorisch entriegeln

Wer zusätzlich zu allen Vorteilen der **KÖSTER AUTO-SAFE** noch mehr Komfort genießen möchte: Die neue **KÖSTER AUTO-TRONIC** kann Türen nicht nur mechanisch **verriegeln**, sondern Sie auch motorisch **entriegeln!**

Besonders bei altersgerechtem und barrierefreiem Wohnen oder einfach in einem Mehrfamilienhaus ist die motorische Bedienung für viele Menschen unabdingbar.

Von innen erfolgt das Öffnen der verriegelten Tür wie gewohnt mit dem Türdrücker oder per Knopfdruck über die Gegensprechanlage, von außen mit Funk-Fernbedienung oder dem Funk-Fingerscan.

Sichern Sie sich die Profi-Ausstattung und erhalten Sie Sicherheit und Komfort auf Knopfdruck.



#### Stößelkontakte

Die Stromübertragung erfolgt über patentierte integrierte Stößelkontakte.



#### Schaltnetzteil

Der Trafo wird komfortabel im Blendrahmen verbaut. 12V DC/3A!



**Schwenkriegel-Duo**  
massiver Schwenkriegel und Dichtungselement



**Komfort-Flüsterfalle & Tagesentriegelung**

optional mit magnetischer Feststellung



#### 5-fach Verriegelung AUTO-TRONIC

mechanisch verriegelnde Schwenkriegel, motorisch öffnend. Die Entriegelung von innen erfolgt über den Türdrücker oder über die Haussprechanlage (die E-Öffner-Lösung.)

### KOMFORTPAKET 1 Fingerscan



Mit dem neuen Fingerscan bieten wir Ihnen ein zuverlässiges biometrisches Zutrittskontrollsystem. Haustüren lassen sich so auch ohne Schlüssel oder Zutrittskarte öffnen, denn mit dem Fingerabdruck hat der Anwender seine unverwechselbare Zutrittsberechtigung immer dabei.

#### KÖSTER Fingerscan

#### Vorteile

- Stripe-Sensor der neuesten Generation mit hoher Prozessorleistung bei gleichzeitig geringem Stromverbrauch
- sehr hohe und schnelle Erkennungsrate von Fingerabdrücken
- einfache Zugangsverwaltung (Einlernen / Löschen)
- nicht manipulierbares System: nur „lebende“ Finger bekommen Zutritt
- Speicherung von ca. 80 Fingerabdrücken, bis zu 9 Fingerabdrücke davon können Administrator-Rechte erhalten
- 4 Kanäle ansteuerbar: z.B. Haustür, Beleuchtung und vieles mehr (außer Alarmanlage)
- Verschlüsselte, manipulations- und übertragungssichere Funkverbindung (FM 868,8 MHz, Somlog 2 Rollingcode) zum Türepfänger
- Bidirektionalität in Verbindung mit einem Funkhandsender
- Noch mehr Sicherheit durch 128-bit AES Verschlüsselung (Bankenstandard)
- 1 zusätzlicher Sonderkanal bei wiederholtem Versuch mit unbekanntem Finger (Ansteuerung Kamera, Alarmanlage)
- „Clean Optik“: im Ruhestand keine Anzeigen sichtbar
- gezieltes Löschen einzelner Fingerabdrücke ohne Anwesenheit des betreffenden Nutzers möglich
- jeder Fingerscan hat einen individuellen Master-PIN: im Notfall (z.B. Ausfall aller Admins) ist ein Zugriff trotzdem möglich
- Sensor mit Navigationsfunktion (keine weiteren Knöpfe und Schalter erforderlich)
- bei Spannungsausfall bleiben die gespeicherten Daten erhalten (bis zu 20 Jahre); die Tür wird dabei nicht automatisch geöffnet
- LED-Speicherplatz- und Statusanzeige (Rot / Grün / Gelb)
- schwing- und schockgetestet (gem. DIN EN 60068-2-6 und 60068-2-27)
- Der Fingerscan wird hinter einer Edelstahlblende ausreißfest befestigt
- über das Menü zuschaltbare Heizfunktion des Scanners
- über das Menü zuschaltbare Beleuchtungsfunktion des Scanners

### KOMFORTPAKET 2 Funk-Fernbedienung



2 x KÖSTER Funk-Fernbedienungen

# SICHERHEITSTECHNIK

OPTIONAL

## KÖSTER MULTI-TRONIC

höchste Sicherheit und maximaler Komfort

- vollmotorische Mehrfachverriegelung
- motorisch ver- und entriegeln

In der **Standard-Ausführung** sind bereits **alle Systemkomponenten** anschlussfertig in einem Komplett-Set enthalten. Diese sind alle in die Tür integriert. Einbauen, anschließen, fertig.



### Stößelkontakte

Die Stromübertragung erfolgt über patentierte integrierte Stößelkontakte.



### Schaltnetzteil

Der Trafo wird komfortabel im Blendrahmen verbaut. 12V DC/3A!

### Komfort

Das Öffnen und Schließen erfolgt vollmotorisch – wie von selbst. Sobald die Tür ins Schloss fällt, verriegelt das Schloss selbstständig, sicher, sanft und dauerhaft dicht. Das Entriegeln geschieht über die Funkfernbedienung nach Wunsch. Bequemer geht es nicht.

### Sicherheit

Hochwertige Materialien und umfangreiche Tests garantieren durch Langlebigkeit und Zuverlässigkeit nachhaltige Sicherheit. Die Systemtauglichkeit für höchste Sicherheitsanforderungen und die mögliche Einbindung in Überwachungssysteme tragen ihren Teil dazu bei.

Integrierte Panikfunktion, entsprechend DIN EN 179 und DIN EN 1125



### Energie

Die ständige Mehrfachverriegelung sorgt für dauerhafte Dichtigkeit. Wärme bleibt im Haus, klimatisierte Luft entweicht nicht. Wertvolle Energie geht nicht verloren. Das sorgt für ein behagliches Wohnklima und für ein gutes Gefühl bei den Energiekosten.

### Die Standard-Ver- und Entriegelungsfunktionen im Einzelnen:

#### Verriegeln (Schließen):

Das Verriegeln aller Verriegelungselemente geschieht automatisch, 3 Sek. nachdem die Tür geschlossen wurde. (Kann aber auch in Notfallsituationen, z.B. Stromausfall, mechanisch über 4 Schlüsselumdrehungen des Profilzylinderschlüssels erfolgen.)

#### Entriegeln (Öffnen) von außen:

- über die mitgelieferten Funk-Fernbedienungen
- alternativ mit dem Schlüssel des Freilauf-Profilzylinders
- optional über ein anderes Zutrittssystem wie z.B. Fingerscan

#### Entriegeln (Öffnen) von innen:

- wie gewohnt über den Türdrücker
- alternativ mit dem Schlüssel des Freilauf-Profilzylinders
- alternativ über die mitgelieferten Funkschlüssel
- optional über eine Hausgegensprechanlage (6-12 V AC.)
- optional über einen kabellosen Wandtaster

**Achtung bei dieser Verriegelung ist keine Tagesentriegelungsfunktion enthalten!!**

Die **MULTI-TRONIC** wird mit Freilauf-PZ mit FZG-Zulassung (Freilauf-Zylinder für Getriebeschlösser) geliefert!



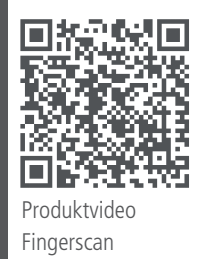
## KOMFORTPAKET 1

### Fingerscan

Mit dem neuen Fingerscan bieten wir Ihnen ein zuverlässiges biometrisches Zutrittskontrollsystem. Haustüren lassen sich so auch ohne Schlüssel oder Zutrittskarte öffnen, denn mit dem Fingerabdruck hat der Anwender seine unverwechselbare Zutrittsberechtigung immer dabei.



### KÖSTER Fingerscan



Produktvideo  
Fingerscan

### Vorteile

- Stripe-Sensor der neuesten Generation mit hoher Prozessorleistung bei gleichzeitig geringem Stromverbrauch
- sehr hohe und schnelle Erkennungsrate von Fingerabdrücken
- einfache Zugangsverwaltung (Einlernen / Löschen)
- nicht manipulierbares System: nur „lebende“ Finger bekommen Zutritt
- Speicherung von ca. 50–80 Fingerabdrücken, bis zu 9 Fingerabdrücke davon können Administrator-Rechte erhalten
- 4 Kanäle ansteuerbar: z.B. Haustür, Beleuchtung und vieles mehr (außer Alarmanlage)
- Verschlüsselte, manipulations- und übertragungssichere Funkverbindung (FM 868,8 MHz, Somloq 2 Rollingcode) zum Türepfänger
- Bidirektionalität in Verbindung mit einem Funkhand-sender
- Noch mehr Sicherheit durch 128-bit AES Verschlüsselung (Bankenstandard)
- 1 zusätzlicher Sonderkanal bei wiederholtem Versuch mit unbekanntem Finger (Ansteuerung Kamera, Alarmanlage)
- Clean Optik™: im Ruhezustand keine Anzeigen sichtbar
- gezieltes Löschen einzelner Fingerabdrücke ohne Anwesenheit des betreffenden Nutzers möglich
- jeder Fingerscan hat einen individuellen Master-PIN: im Notfall (z.B. Ausfall aller Admins) ist ein Zugriff trotzdem möglich
- Sensor mit Navigationsfunktion (keine weiteren Knöpfe und Schalter erforderlich)
- bei Spannungsausfall bleiben die gespeicherten Daten erhalten (bis zu 20 Jahre); die Tür wird dabei nicht automatisch geöffnet
- LED-Speicherplatz- und Statusanzeige (Rot / Grün / Gelb)
- schwing- und schockgetestet (gem. DIN EN 60068-2-6 und 60068-2-27)
- Der Fingerscan wird hinter einer Edelstahlblende ausreißfest befestigt
- über das Menü zuschaltbare Heizfunktion des Scanners
- über das Menü zuschaltbare Beleuchtungsfunktion des Scanners



# KOMFORTZUGANG

OPTIONAL

## KÖSTER SMART-TOUCH 2.0 DER INNOVATIVE KOMFORTZUGANG MIT „KEYLESS-GO“ TECHNIK (kompatibel mit AUTO-TRONIC und MULTI-TRONIC)

**Ohne Schlüssel zu höchstem Bedienkomfort.**

**Annähern. Berühren. Eintreten.**

SmartTouch – das neue elektronische Schließsystem – sorgt mit einer innovativen Technologie für einen bisher unbekanntem Bedienkomfort beim Öffnen der motorischen Mehrfachverriegelung MULTI-TRONIC.

Es ermöglicht die Öffnung der Haustür nach dem gleichen Prinzip wie die Öffnung von Türen bei modernen Autos.

Ein aktiver Transponder in der Tasche genügt – die Türöffnung wird bereits durch bloße Annäherung und das sanfte Berühren des Stoßgriffes ausgelöst. Das System erkennt selbstständig die Zugangsbe-  
rechtigung – das ist sicher.

### Systembestandteile

SmartTouch-Türgriff-Set, bestehend aus:

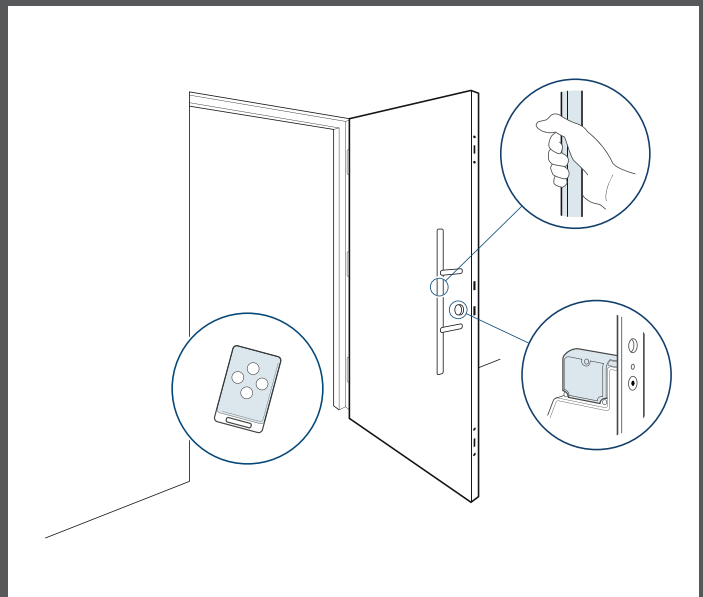
- 1 Stück Edelstahlgriff
- 1 Stück Master SmartKey
- 2 Stück Benutzer SmartKeys

### Hohe Sicherheit

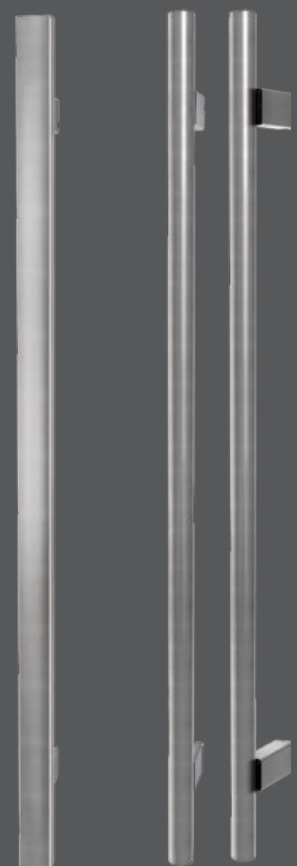
- Eine hochsichere AES-Verschlüsselung bei der Signalübertragung sorgt für verlässliche Sicherheit.
- Das Masterprinzip schützt das System gegen unberechtigte Anlern- oder Löschvorgänge.
- Eine Datenübertragung erfolgt ausschließlich, wenn der Türgriff berührt wird. Dadurch wird eine höhere Sicherheit gewährleistet, denn erst durch die Berührung des Türgriffs wird der SmartKey „geweckt“ und tritt in Kommunikation mit dem Smart-Funkmodul.
- Durch die innovative Technologie ist eine Öffnung nur möglich, wenn sich der SmartKey in unmittelbarer Nähe des Körpers befindet.
- Zusätzliche Sicherheit durch einen Bewegungssensor im SmartKey. Wird der SmartKey für 3 Sekunden nicht bewegt, schaltet er sich automatisch ab. Dadurch wird die Batterie geschont und die Sicherheit weiter erhöht, da ein schlafender Transponder potentielle Angriffsszenarien von vornherein ausschließt.

### Komfortable Funktion

- SmartTouch-Funktion – annähern, berühren, eintreten
- Der SmartTouch-Transponder wird automatisch vom Empfangsmodul erkannt, wenn man sich der Tür nähert
- Das SmartTouch-Empfangsmodul überprüft, ob für den Transponder eine Zutrittsberechtigung besteht
- Dem SmartTouch-Griff genügt eine bloße Annäherung mit der Hand, um die motorische Schlossöffnung zu aktivieren
- Die Erkennungsreichweite des SmartTouch-Transponders kann bei Bedarf am Empfangsmodul mit Hilfe des Mastertransponders den individuellen Wünschen angepasst werden
- Funktion der Funk-Sendetaste
- Für eine Türöffnung über eine große Distanz genügt ein Druck auf die im Transponder integrierte Funk-Sendetaste



**SmartKey**  
Master & Benutzer



**5826.1000**

Länge 1000 mm

**5826.1600**

Länge 1600 mm

**5827.1000**

Länge 1000 mm

**5827.1600**

Länge 1600 mm

## PIKTOGRAMME / SYMBOLE



1,1 UD-Wert/W/m²K



GF Glasfalz-Füllung



Ornamentrahmen flach



5722.350 Stoßgriff Standard Art-Nr. und Länge



FD außen flügelüberdeckend



Ornamentrahmen gewölbt



Applikationen nur außen



BFD beidseitig flügelüberdeckend



NIRO-Design Glashalterahmen



Nuten nur außen



BFD Light beidseitig flügelüberdeckend mit Rollentürbändern



RC2 optional Sicherheitspaket 2 optional erhältlich

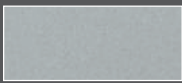


RC3 optional Sicherheitspaket 3 optional erhältlich

## STANDARD OBERFLÄCHEN / FARBEN



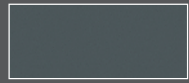
RAL 9016 Verkehrsweiß



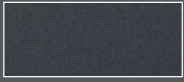
RAL 9007 Graualuminium matt



ca. RAL 3004 Purple FS



ca. RAL 7012 Basaltgrau FS



ca. RAL 7016 Nightgrey FS



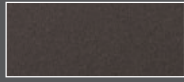
ca. RAL 9005 Deep Black FS



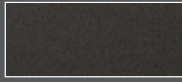
ca. RAL 9016 Snow FS



Beige FSM



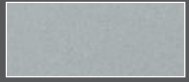
Terrabraun FSM



Sandbraun FSM



Dark FSM



White Aluminium FSM



Sparkling Iron FSM



DB 703 FSM

Weitere Informationen finden Sie auf Seite 05.

## STANDARD HOLZDEKORE



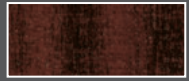
Eiche dunkel 2052089



Golden Oak 2178001



Nussbaum 2178007



Mahagoni 2097013



Siena Noce 49237



An Teak 3241002

## NIRO-DESIGN APPLIKATION

Alle Applikationen sind im NIRO-Design. NIRO-Design ist eine witterungsbeständige und besonders pflegeleichte Aluminiumlegierung, die sich durch ihre Langlebigkeit und besonders schöne Oberflächenstruktur auszeichnet.



Alle Türen verfügen über optimiertes Wärmeschutz- und Verbundsicherheitsglas mit thermisch verbessertem Randverbund (warme Kante).



# STOSSGRIFFE

## EDELSTAHL

**5722.350** 350 mm  
**5722.400** 400 mm  
**5722.600** 600 mm  
**5722.800** 800 mm  
**5722.1000** 1000 mm  
**5722.1200** 1200 mm  
**5722.1400** 1400 mm  
**5722.1600** 1600 mm  
**5722.1800** 1800 mm

**5804** 600 mm  
**5805** 600 mm  
**5807** 600 mm  
**5808** 600 mm

**5803.1600** 1600 mm  
**5803.1200** 1200 mm  
**5803.800** 800 mm  
**5803.600** 600 mm  
**5806** 1400 mm  
**5821** 1000 mm mit Finger-print  
**5822** 1000 mm

**5824.800** 800 mm  
**5824.1200** 1200 mm  
**5824.1400** 1400 mm  
**5824.1600** 1600 mm  
**5825.1200** 1200 mm  
**5825.1400** 1400 mm  
**5825.1600** 1600 mm

**EDELSTAHL IN SCHWARZSTAHLLOPTIK**

## ECHTHOLZ

**5812.1000** 1000 mm  
**5812.1600** 1600 mm  
 Jatoba

**5813.1000** 1000 mm  
**5813.1600** 1600 mm  
 Jatoba

**5816** 350 mm  
 Wenge

**5819.1000** 1000 mm  
**5819.1600** 1600 mm  
 Wenge

**5820.1000** 1000 mm  
**5820.1600** 1600 mm  
 Wenge

**5833.1000** 1000 mm  
**5833.1200** 1200 mm  
**5833.1400** 1400 mm  
**5833.1600** 1600 mm

**5834.1000** 1000 mm  
**5834.1200** 1200 mm  
**5834.1400** 1400 mm  
**5834.1600** 1600 mm

## AUSSENDRÜCKER

**5705** für Nebeneingangstüren aus Alu, weiß oder silberfarbig  
**5706**

**5882** Außendrücker auf Langschild Edelstahl  
**5887** Außendrücker auf Langschild Edelstahl mit Kernziehschutz

## INNENDRÜCKER

**5881** Alu auf Langschild  
**5886** Edelstahl auf Langschild  
**5883** Edelstahl auf Rosette inkl. PZ-Rosette  
**5884** Echtholz Wenge auf Rosette inkl. PZ-Rosette  
**5885** Edelstahl quadratisch inkl. PZ-Rosette  
**5888** in Schwarzstahl-optik auf Rosette inkl. PZ-Rosette  
**5889** Edelstahl rund inkl. PZ-Rosette

Drucktechnisch bedingte Farbabweichungen vom Original sind möglich. Siehe auch Seite 34 / 38.

# EDITION.20

## Exklusive Haustüren aus Aluminium

Aus drucktechnischen Gründen, ist die Darstellung der Farben, NIRO-Design Applikationen und NIRO-Design Rahmen nicht verbindlich. Gleiches gilt für die Farb- und Materialdarstellung von Griffen. Für die genaue Farbbestimmung empfehlen wir die Benutzung von Original RAL-Farbkarten. Ebenfalls wirken Gläser und Farben bei unterschiedlichen Lichtverhältnissen, tages- und jahreszeitbedingt sowie aufgrund vorgegebener Einbausituation unterschiedlich. Die Außenansichten für die außen und beidseitig flügelüberdeckende Füllung sind identisch. Die Ansichtsbreite des Blendrahmens kann je nach Einbausituation und verwendetem Profilsystem für Blend- und Flügelrahmen variieren. Ebenfalls kann sich der optische Eindruck der Haustür je nach Maß Ihrer Haustür und verwendetem Profilsystem verändern.

Bei weiteren Fragen berät Sie Ihr Fachhändler gerne und kompetent.

Technische Änderungen sowie Modell- und Programmänderungen behalten wir uns jederzeit vor. Dies gilt ebenfalls für Irrtümer, Satz- und Druckfehler. Die Darstellung und Beschreibung der Produkte im Katalog haben lediglich indikativen Wert. Eine eventuelle Abweichung des gelieferten Produktes von jenem laut Werbetext stellt keinen Mangel und keine Abweichung dar, nachdem lediglich die Bestellung als Maßstab herangezogen werden kann.

Bei der Holzart Jatoba handelt es sich um ein tropisches Hartholz, vergleichbar in seinen Eigenschaften etwa mit Teakholz. Als Naturprodukt weist Jatoba unterschiedliche Färbungen, Strukturen und Maserungen auf. Jatoba Holz unterliegt durch Witterungseinflüsse einem natürlichen Veränderungsprozess. Ohne Pflege entsteht aus dem ursprünglichen Holzton schnell eine natürliche, blassgraue Patina. Diese kann man allerdings mittels handelsüblicher Teak-Möbelöle wieder auffrischen. Durch Witterungseinflüsse kann es ebenfalls zu leichten Veränderungen in der Oberfläche und im Griffverlauf kommen. Diese Veränderungen beeinträchtigen nicht die Funktionalität des Griffs und stellen somit keinen Beanstandungsgrund dar. Dies gilt auch für die Griffe mit Echtholz Wenge geölt.

Edelstahlbeschläge: Schmutzspuren können mit einem feuchten Tuch gut entfernt werden. Sollten sich jedoch trotzdem an den Außenbeschlägen Rostspuren aufzeigen, so handelt es sich hierbei um den sogenannten „Flugrost“, der nicht aus dem Material selbst kommt, sondern von außen an den Beschlag herangetragen wird. Dieser Flugrost lässt sich durch kräftiges Reiben leicht entfernen. Dies sollte allerdings direkt nach Erkennen geschehen, da er sich sonst in das Material hineinfressen kann. Aufgrund dessen empfehlen wir Ihnen zur Pflege des Edelstahls, unseren Edelstahlreiniger aus unserem Pflege-Set oder einen handelsüblichen Edelstahlreiniger zu benutzen. Flugrost ist kein Reklamationsgrund. Edelstahl ist rostfrei, aber nicht pflegefrei.

Achtung: Durch verschiedene Beschichtungsverfahren und Metallstärken kann es zu Farb- bzw. Glanzgradunterschieden zwischen der Füllung und den Aluminium-Profilen kommen. Dies ist kein Reklamationsgrund.

Die Inhalte dieser Broschüre dürfen – auch nicht auszugsweise - ohne ausdrückliche Erlaubnis der Köster Aluminium GmbH & Co. KG für irgendwelche Zwecke vervielfältigt oder übertragen werden.



Digitale Broschüre (pdf)

## Wir sind Premiumpartner der Initiative



Ihr Fachhändler: